

vandeputte  
SAFETY EXPERTS



Even voorstellen...



# Vandeputte - PUURS

## Gelijkvloers

Getekend door: Steven Schoors

Getekend op: 2012-06-11

Nr. 001

## Signalen

### Waarschuwingsalarm

Blijf kalm, werk verder maar wees alert  
- er wordt onderzocht wat er aan de hand is

### Evacuatiealarm

Verlaat onmiddellijk maar rustig je werkpost en begeef je naar het verzamelpunt  
Neem bezoekers en achterblijvers mee  
Gebruik geen lift

## Legende



Viucht route



Hand blusser



Water haspel



Brandmelder



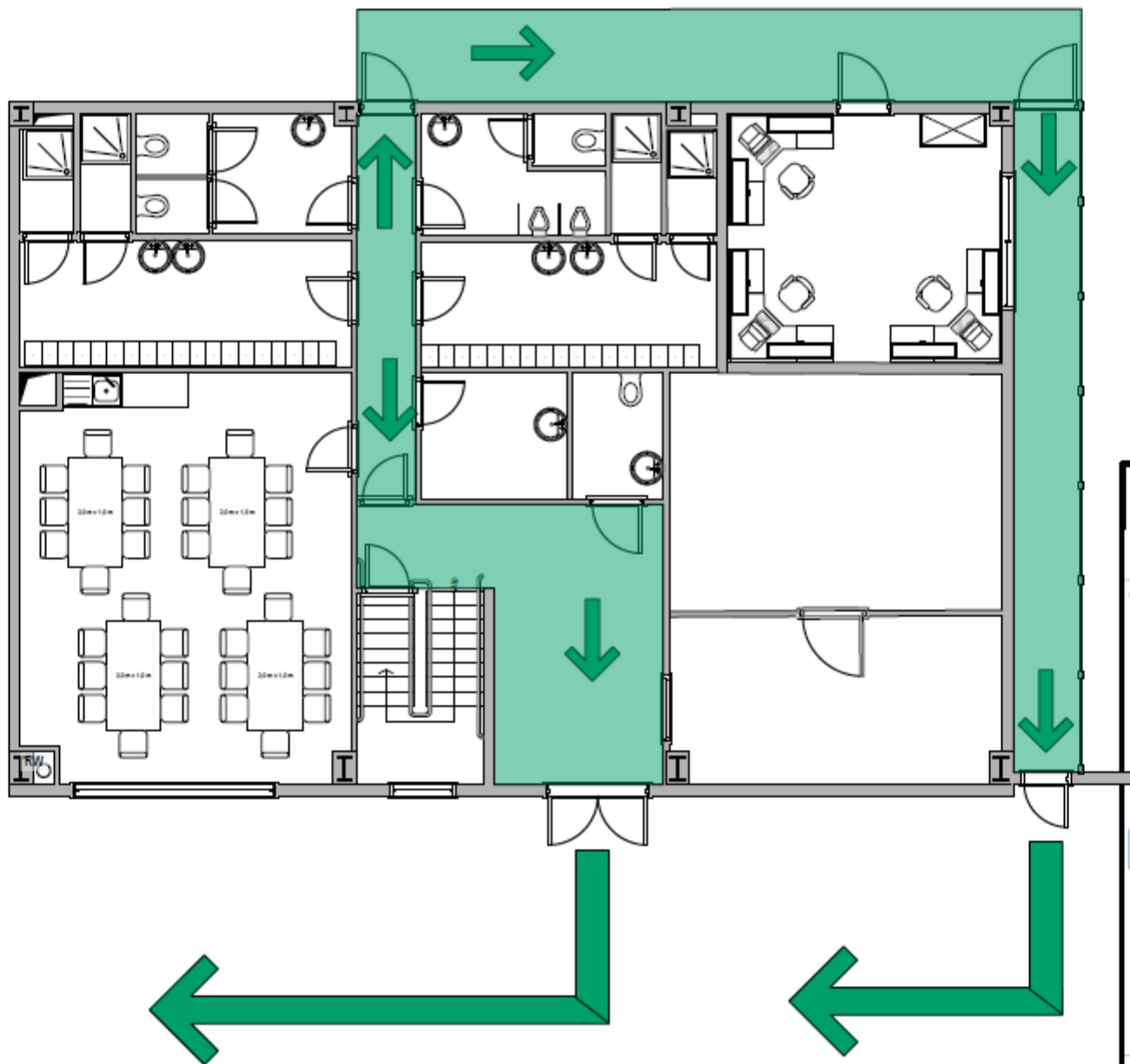
(Nood) uitgang



Verzamel punt



EHBO post



## Overzichtsk kaart

Vandeputte - Eerste  
Bezetting 14  
2012 Puurs  
Middag 13:15-14:30  
Lidverzekering  
1308

Magazijn

DUVEL  
LOGISTICS

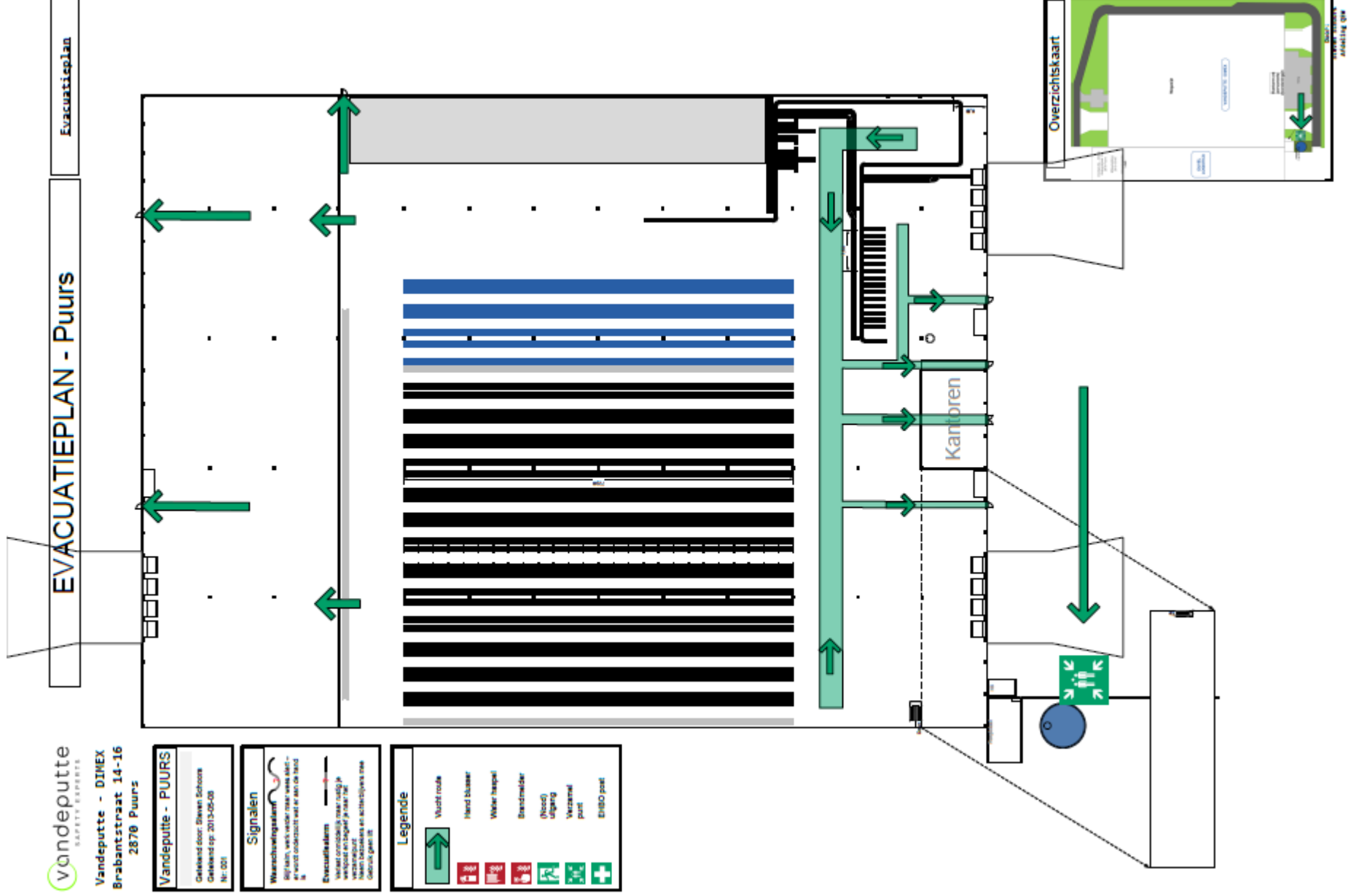
VANDEPUTTE - DIREX

Kantoren en  
personeels-  
voorzieningen

Perceel  
nummer

Perceel

Perceel



Elke dag opnieuw, 1 miljoen mensen beschermen

Tous les jours, protéger 1 million de personnes



# Onderwerpen



**Wie zijn wij?**

**Onze aanpak**

**Toegevoegde waarde**



Vandeputte Safety since 70 years  
1947–2017



# Europees Expert in Veiligheid & Welzijn

**VEILIGHEID VERHOGEN**

**OPTIMALE BESCHERMING**

**INNOVATIEVE MARKTLEIDER**

**ISO 9001**

**ISO 14001**

**OHSAS 18001**



**OMZET 70 MIO €**

**175 MEDEWERKERS**

**OPGERICHT 1947**

**MVO-ECO-ISO**

**VLAANDEREN**

**WALLONIË**

**NEDERLAND**

**FRANKRIJK**

● Oosterhout (NL)

● Puurs (BE)  
● Boechout (BE)

● Socx (FR)

● Gosselies (BE)

● Rungis (FR)



**VANDEPUTTE**

**SELL SAFETY**

**Grote en middelgrote bedrijven & overheid**

Product management & Expertise – Technische ondersteuning – Project Management

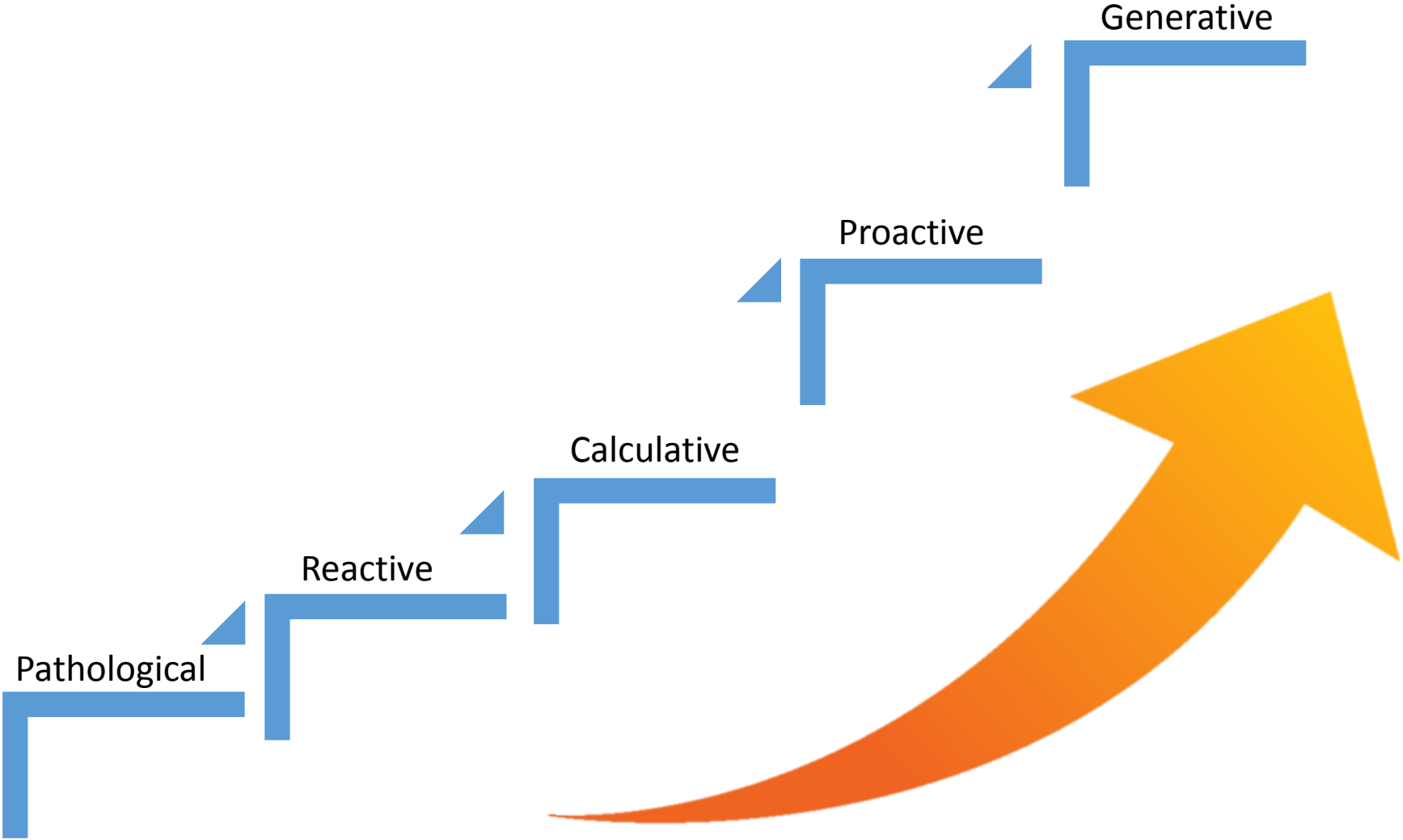
**SAMURAI<sub>AT</sub>WORK**

**DEVELOP SAFETY CULTURE**

**Grote en middelgrote bedrijven**

Optimalisatie van Techniek, Organisatie & Gedrag

# Safety Culture Ladder



## MRO / stationary companies

Companies that have secured most risks collectively tend to go to MRO.

Others, who continue to have many risks stay (or are coming back to) experts

One stop shop

Generalist calling upon the company

Stock level is basic, few specials, limited range

## Safety Expert

Companies that are looking for added value & safety insights

Companies that are well evolved on the safety ladder, or aiming to do so.

Optimal solutions, brand independent assistance with risk inventory.

Safety expert visiting in a structured way (safety board)

Total range in safety and wellbeing, including spare parts

# RETURN ON SAFETY®



**VEILIGHEID**

**TOTAL COST OF OWNERSHIP**

**CONTINUÏTEIT**

**BORGING**

**We want to get to know you!**

# Opsporen van de oorzaak van de kosten

RETURN ON SAFETY®



**Vertrekt vanuit het bedrijfsproces**

**Bevordert gemeenschappelijk overleg**

**Pakt de oorzaken aan, niet de gevolgen**

**Borgt verbeteringen door het gehele proces**

**Creëert draagvlak voor veiligheid binnen de organisatie**

**Richt zich op 'continuïteit' en identificeert de echte kostenfactoren**

# LOGISTIEKE OPLOSSINGEN

Beschikbaarheid verhogen

Geautomatiseerd distributiecentrum

- 18.000 m<sup>2</sup> opslagruimte
- 10 meter hoog
- 12 laadkaaien
- 3 miniloadkranen
- 50.000 locaties





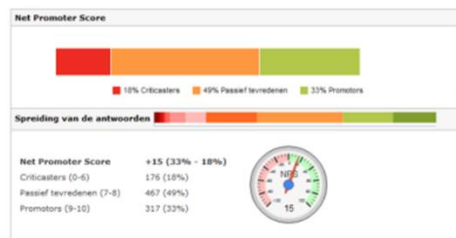
# TEVREDEN KLANTEN



## Quarterly measurement of client satisfaction

- External neutral supplier
- International benchmarked methodology
- Net Promotor Score

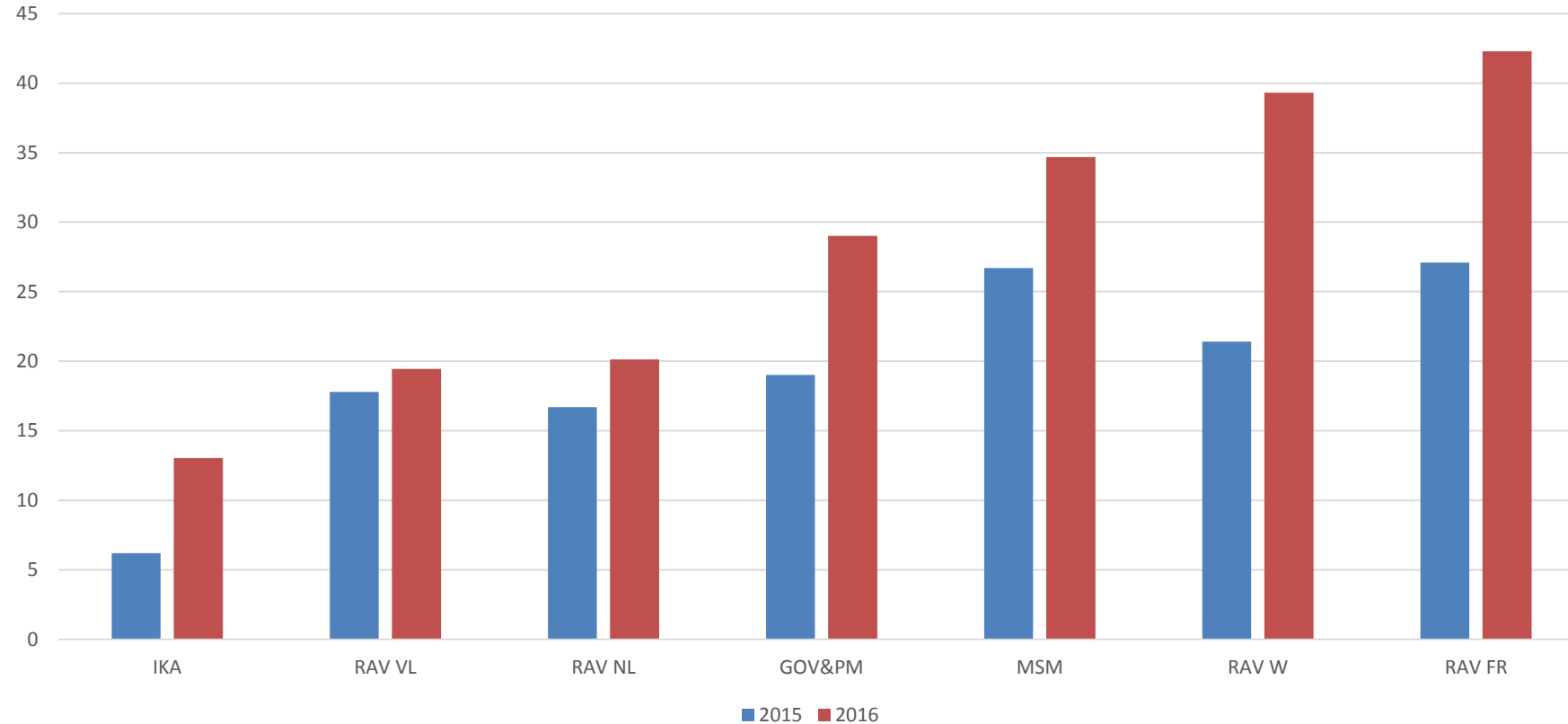
vandeputte  
SAFETY EXPERTS



- Immediate action if detractor scores

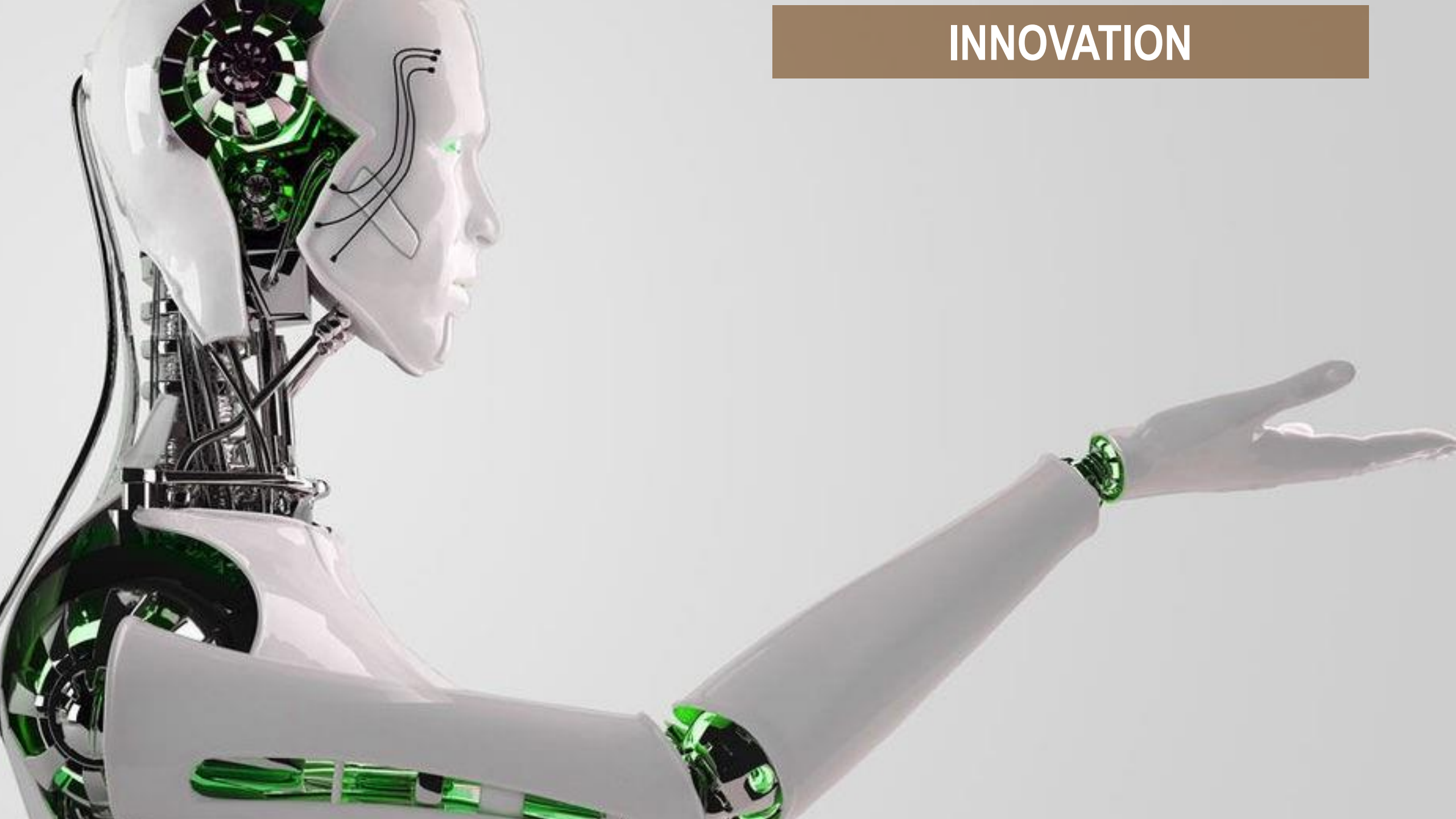


# Weighted Net Promotor Score 2015-2016 is increasing in each segment



**In 2016 we reached an overall NPS of 28**


INNOVATION



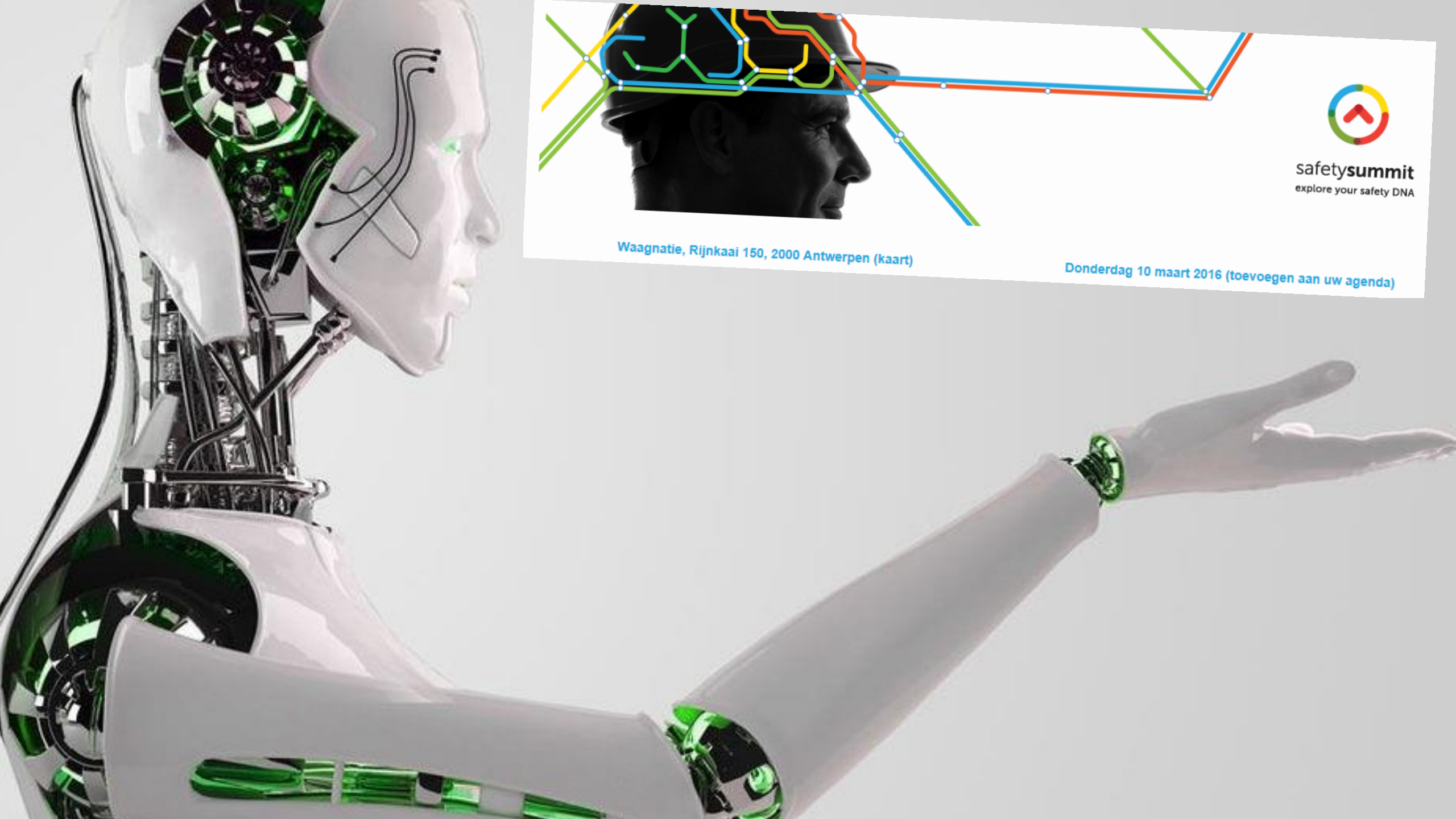
## ADMINISTRATIE


[GEBRUIKERS](#) [KOSTENPLAATSEN](#) [GEBRUIKERSGROEPEN](#) [BEDRIJFSINSTELLINGEN](#)

### BUDGET REGELS VOOR "JAARBUDGET PBM"

Beperking c ▾  ▾

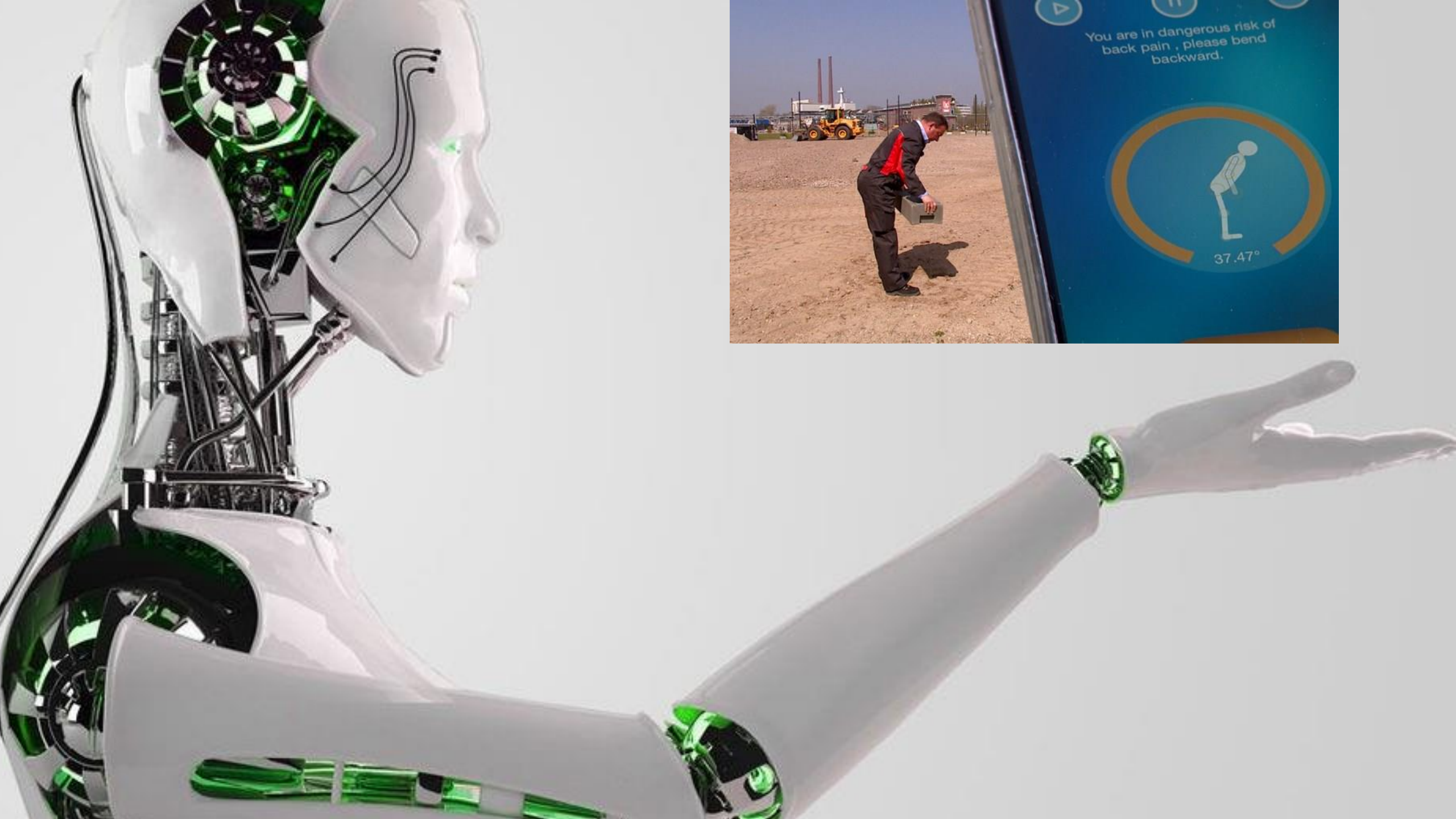
Beperking op	Bedrag	Aantal	Elke	
Algehele beperking	€100.00		1 maand	 
Product HARNAS 2-PUNT PROPAD		1	Looptijd van het budget	 
Product BRIL TEMPO PC BLANK (ZW)		1	1 dag	 
Productgroep VOETBESCHERMING		1	6 maanden	 



  
**safetysummit**  
explore your safety DNA

Waagnatie, Rijnkaai 150, 2000 Antwerpen (kaart)

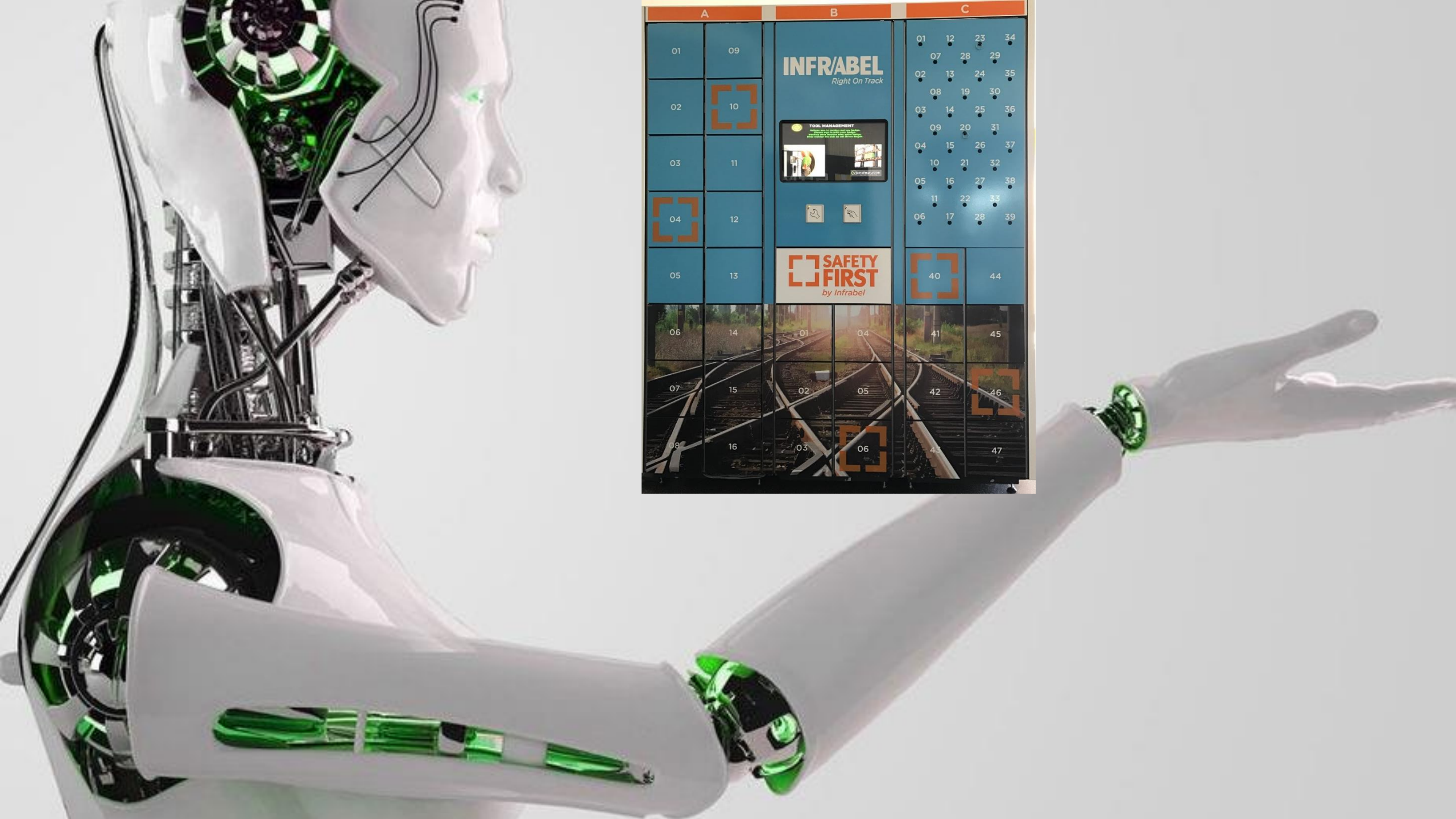
Donderdag 10 maart 2016 (toevoegen aan uw agenda)



You are in dangerous risk of  
back pain, please bend  
backward.



37.47°



A		B		C			
01	09	INFRABEL <i>Right On Track</i>		01	12	23	34
02	10	TOOL MANAGEMENT <small>TOOL MANAGEMENT</small>		07	28	29	
03	11	SAFETY FIRST <i>by Infrabel</i>		02	13	24	35
04	12	SAFETY FIRST <i>by Infrabel</i>		08	19	30	
05	13	SAFETY FIRST <i>by Infrabel</i>		03	14	25	36
06	14	SAFETY FIRST <i>by Infrabel</i>		09	20	31	
07	15	SAFETY FIRST <i>by Infrabel</i>		04	15	26	37
08	16	SAFETY FIRST <i>by Infrabel</i>		10	21	32	
09	17	SAFETY FIRST <i>by Infrabel</i>		05	16	27	38
10	18	SAFETY FIRST <i>by Infrabel</i>		11	22	33	
11	19	SAFETY FIRST <i>by Infrabel</i>		06	17	28	39
12	20	SAFETY FIRST <i>by Infrabel</i>		12	23	34	
13	21	SAFETY FIRST <i>by Infrabel</i>		13	24	35	
14	22	SAFETY FIRST <i>by Infrabel</i>		14	25	36	
15	23	SAFETY FIRST <i>by Infrabel</i>		15	26	37	
16	24	SAFETY FIRST <i>by Infrabel</i>		16	27	38	
17	25	SAFETY FIRST <i>by Infrabel</i>		17	28	39	
18	26	SAFETY FIRST <i>by Infrabel</i>		18	29	40	
19	27	SAFETY FIRST <i>by Infrabel</i>		19	30	41	
20	28	SAFETY FIRST <i>by Infrabel</i>		20	31	42	
21	29	SAFETY FIRST <i>by Infrabel</i>		21	32	43	
22	30	SAFETY FIRST <i>by Infrabel</i>		22	33	44	
23	31	SAFETY FIRST <i>by Infrabel</i>		23	34	45	
24	32	SAFETY FIRST <i>by Infrabel</i>		24	35	46	
25	33	SAFETY FIRST <i>by Infrabel</i>		25	36	47	
26	34	SAFETY FIRST <i>by Infrabel</i>		26	37	48	
27	35	SAFETY FIRST <i>by Infrabel</i>		27	38		
28	36	SAFETY FIRST <i>by Infrabel</i>		28	39		
29	37	SAFETY FIRST <i>by Infrabel</i>		29	40		
30	38	SAFETY FIRST <i>by Infrabel</i>		30	41		
31	39	SAFETY FIRST <i>by Infrabel</i>		31	42		
32	40	SAFETY FIRST <i>by Infrabel</i>		32	43		
33	41	SAFETY FIRST <i>by Infrabel</i>		33	44		
34	42	SAFETY FIRST <i>by Infrabel</i>		34	45		
35	43	SAFETY FIRST <i>by Infrabel</i>		35	46		
36	44	SAFETY FIRST <i>by Infrabel</i>		36	47		
37	45	SAFETY FIRST <i>by Infrabel</i>		37	48		
38	46	SAFETY FIRST <i>by Infrabel</i>		38			
39	47	SAFETY FIRST <i>by Infrabel</i>		39			
40	48	SAFETY FIRST <i>by Infrabel</i>		40			





# REFLECTIE & CONTROLE

**Safety board**

**Return on safety® tools**



## SAFETY BOARD

### Verzamelen betrokkenen in het veiligheidsproces

Aankoopdienst, Preventieadviseur, Personeelsdienst, Logistiek, Medische dienst,...

### Begeleid door een Safety Expert

### Vastleggen KPI's en uitvoeren van een nulpuntmeting

### Prioretiseren van to do's



# REFLECTIE & CONTROLE

## RETURN ON SAFETY TOOLS ®

Analyse van het veiligheidsproces

Mogelijke besparingen in €

Structurele opvolging op basis van de vastgelegde KPI's

Mogelijkheid tot integreren van een Safety Balanced ScoreCard



RETURN ON SAFETY

RISK-EN WORKPLACE ANALYSIS

### Safety Balanced Score Card

#### FINANCIAL

Key Indicators  
eg. number and cost of accidents

#### TECHNOLOGY

Machines, Personal Protective Equipment  
eg. standardisation, service

#### CULTURE & COMPETENCIES

Human Factor  
eg. motivation and training, employee reception

#### ORGANISATION

Processes, Systems and Procedures  
eg. subcontracting, risk analysis



RETURN ON SAFETY®

# E-PROCUREMENT

Efficiëntie verhogen

[WWW.VDP.COM](http://WWW.VDP.COM)

EDI/OCI-OPLOSSINGEN



- > 30 % van alle orderlijnen

2500 geregistreerde bedrijven

5400 gebruikers met login

430 gepersonaliseerde klantcatalogi



## HS GRIP-FLEX NITRIBLADE FOAM



SAMURAI, MADE BY THE EXPERT: Gebreide snijbestendige handschoen (manchet 8cm) met een foam nitril coating. De drager bestaat uit hoog snijbestendige vezels, nylon en Spandex. De nitril coating (op de palm) zorgt voor een uitermate goede grip op droge, maar ook op natte en beoliede oppervlakten. Zeer comfortabel en uitstekende bescherming tegen abrasie. Toepassing: glasindustrie, assemblage metalen, spuitgieten van kunststoffen.

Prodnr. 1021427

[↓ Technische fiche](#) | [↓ Conformiteitsverklaring](#) | [↓ Handleiding](#)

★ [Voeg toe aan favorieten](#) | [Vergelijken](#)

OPMERKINGEN/INSTRUCTIES

NL FR EN

OPSLAAN

BESTELLEN DETAILS NORMEN PRODUCTNUMMERS

Handschoenmaten	Aantal	Eenh.	Werknemer	Prijs/eh.
-- Selecteer --	<input type="text"/>		-- Selecteer --	

Volgende bestellen +

✓ In voorraad ● Gedeeltelijk voorradig ✗ Niet in voorraad

\* = Voorraadproduct

[VOEG TOE AAN WINKELMANDJE](#)

Alle info 24h/24h beschikbaar

Technische info downloadbaar

Live voorraadweergave



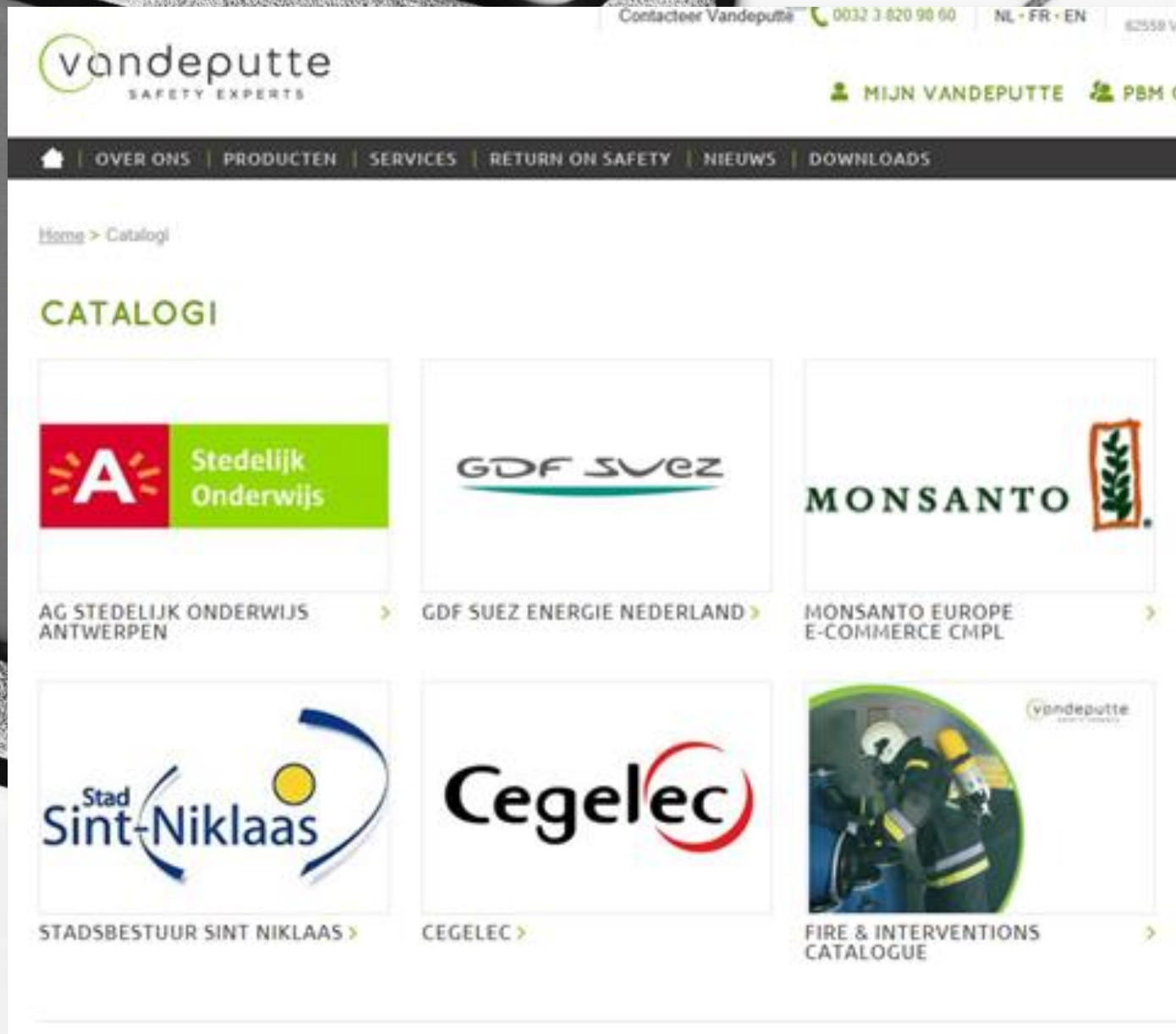
# E-PROCUREMENT



Alleen goedgekeurde producten

Bedrijfscatalogus in .pdf

Eigen artikelnummers en  
instructies toe te voegen



The screenshot shows the website for Vandeputte Safety Experts. The header includes the company logo, contact information (0032 3 820 90 60), and language options (NL, FR, EN). A navigation menu lists: OVER ONS, PRODUCTEN, SERVICES, RETURN ON SAFETY, NIEUWS, and DOWNLOADS. The main content area is titled 'CATALOGI' and features a grid of six catalog entries, each with a logo and a title:

- AG STEDELIJK ONDERWIJS ANTWERPEN**: Logo with a red 'A' and green 'Stedelijk Onderwijs' text.
- GDF SUEZ ENERGIE NEDERLAND**: Logo with 'GDF SUEZ' in blue and green.
- MONSANTO EUROPE E-COMMERCE CMPL**: Logo with 'MONSANTO' and a green plant icon.
- STADSBESTUUR SINT NIKLAAS**: Logo with 'Stad Sint-Niklaas' and a yellow sun icon.
- CEGELEC**: Logo with 'Cegelec' in black and a red circular graphic.
- FIRE & INTERVENTIONS CATALOGUE**: Logo featuring a firefighter in a blue and yellow suit.



## Snel zoeken

### Op naam, artikelnummer of trefwoord

U typt een zoekterm in in het zoekveld en de corresponderende producten worden weergegeven.

## Uitgebreid zoeken

### Op basis van een aantal productkenmerken

Via de productfilter vindt u de keuzes aan waaraan u wenst dat het product dat u zoekt voldoet.

## Producten vergelijken

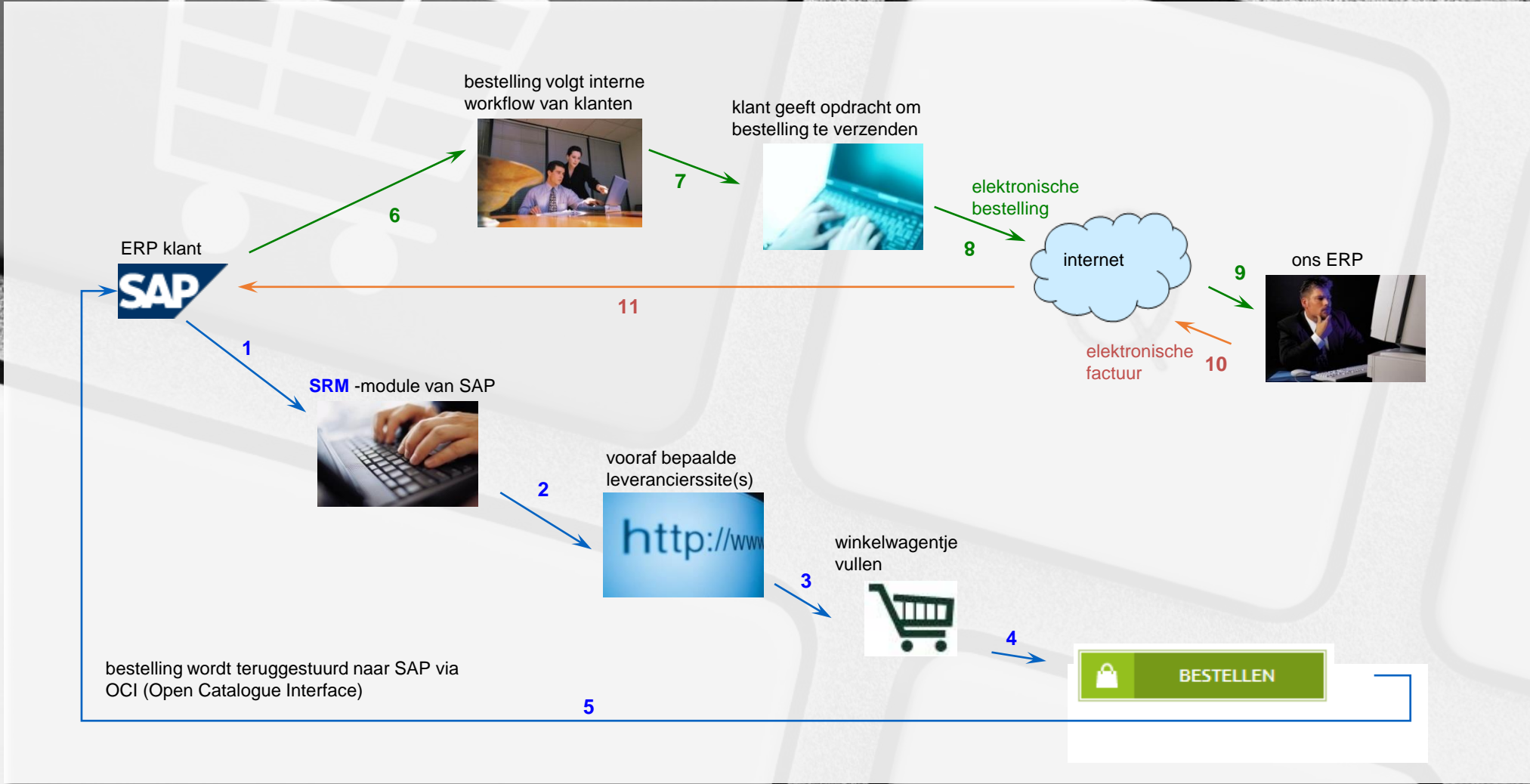
### Tot 4 producten vergelijken

Om makkelijker een keuze te maken kan u de basiskenmerken van 4 producten met elkaar vergelijken.





# Workflow met OCI of Punch Out platform



## De voordelen van OCI of Punch Out

Gebruikersbeheer via uw ERP of Punch Out platform

Bestellingen worden rechtstreeks in ERP ingevoerd

Extra gegevens toe te voegen aan bestellingen

Bestaande autorisatieflow wordt gebruikt

**Vandeputte biedt actuele productinformatie**  
uw prijzen, productselectie op basis van contract, extra productinfo



**RETURN ON SAFETY®**

# PORTFOLIO & KNOW-HOW

**Veiligheid verhogen door Expertise**

**PORTFOLIO MANAGEMENT**

**SAMURAI**

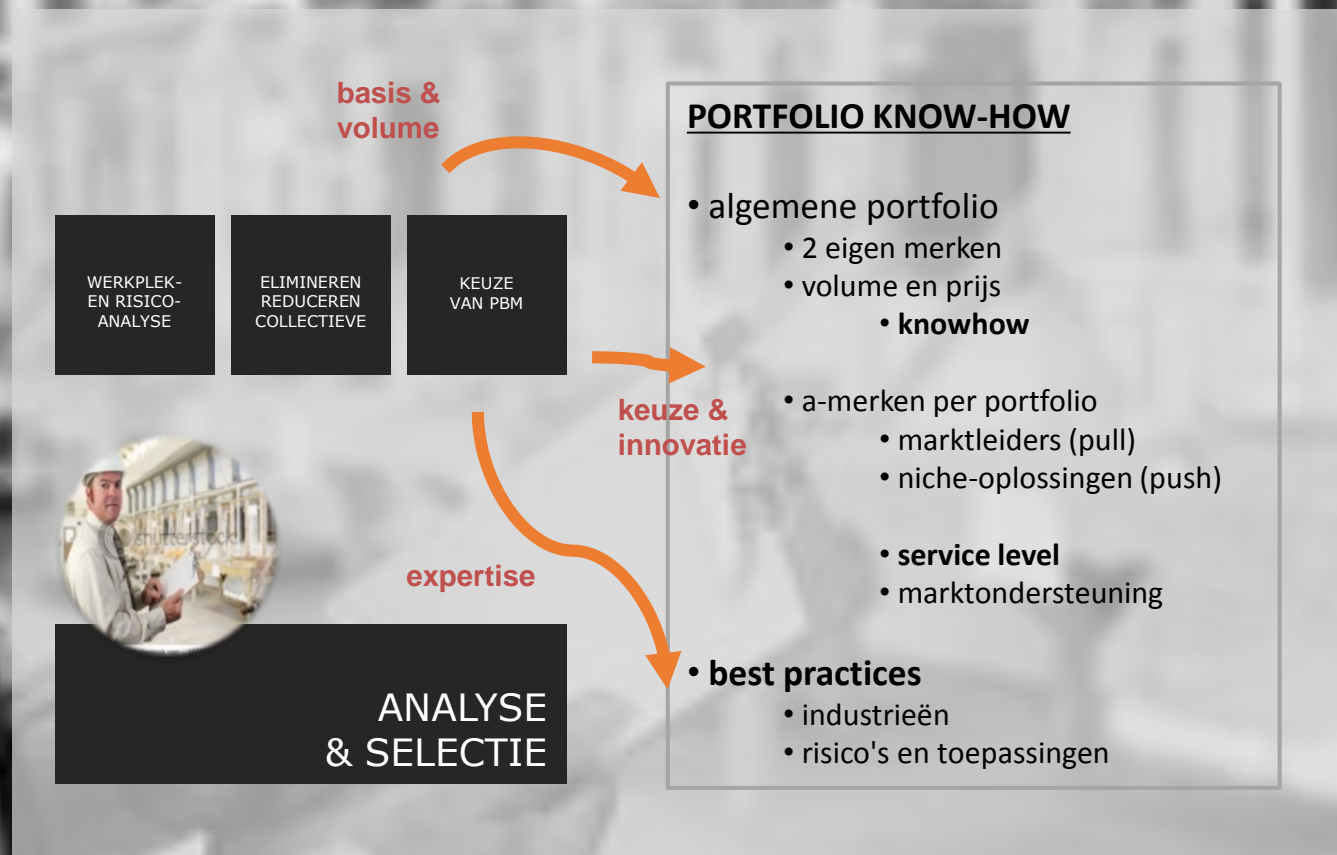
**LIFECYCLE BEHEER**

**MEASUREMENT SOLUTIONS**



# Veiligheid verhogen door expertise

## PORTFOLIO KNOW-HOW



# PORTFOLIO & KNOW-HOW

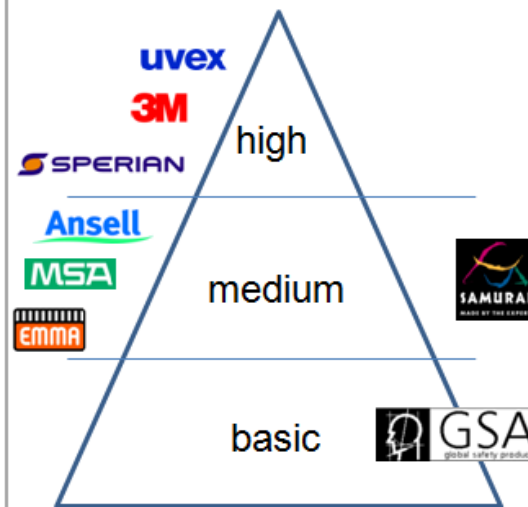
EXPERTISE

## Veiligheid verhogen door expertise

PORTFOLIO KNOW-HOW EN LEVENSCYCLUS

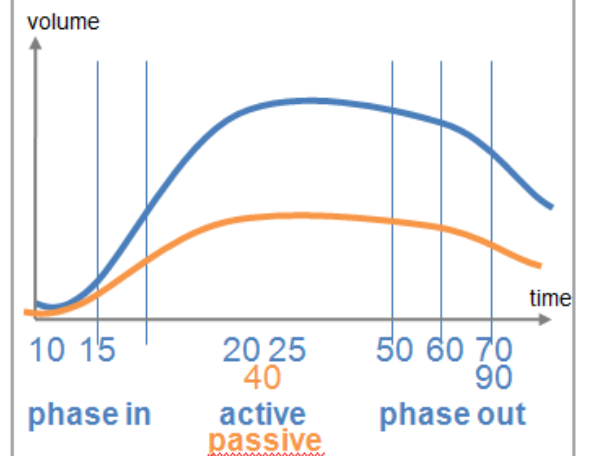
### PORTFOLIO MANAGEMENT

- balance (regional differences)
  - quality, innovation
  - price



### PORTFOLIO MANAGEMENT

- balance (regional differences)
  - product life cycle
  - stock position



**RETURN ON SAFETY®**

# **LOGISTIEKE OPLOSSINGEN**

**Beschikbaarheid verhogen**

**SEMI-AUTOMATED LOGISTIC CENTER**

**VENDING SOLUTION**



# LOGISTIEKE OPLOSSINGEN

Beschikbaarheid verhogen

Geautomatiseerd distributiecentrum

- 14.000 m<sup>2</sup> opslagruimte
- 10 meter hoog
- 12 laadkaaien
- 3 miniloadkranen
- 50.000 locaties



# LOGISTIEKE OPLOSSINGEN

Beschikbaarheid verhogen

- Beheer van materialen en on-site shops
- Logistiek on/off-site
- Automatische distributieoplossingen





A black and white photograph of two construction workers in a warehouse. They are wearing hard hats and safety vests, and are looking at a large set of blueprints held by one of them. The background shows rows of pallets stacked with materials.

RETURN ON SAFETY®

# SUPPLY CHAIN ALIGNMENT

Inzicht door rapportering



# SUPPLY CHAIN ALIGNMENT

Inzicht door rapportering

Het veiligheidsproces beheren

INZICHT DOOR RAPPORTERING

Overzicht bestellingen per kostenplaats/PBM-gebruiker

Factuur per productgroep

### Vandeputte Safety Website Statistiek

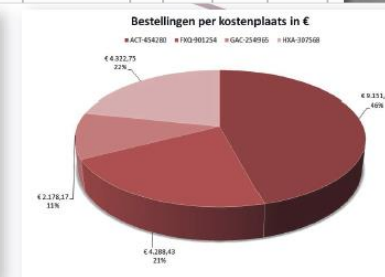
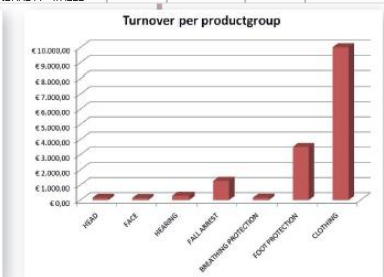
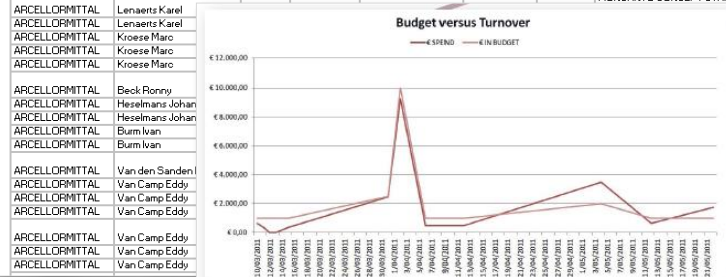
Let op: u krijgt hier uitsluitend een overzicht van de bestellingen ingegeven op de website.

Datum export: 23-12-2011

Totaal: 1371912.08

Klant	Gebruiker	Order nr.	Datum	Referentie	Art.nr.	Klant art.nr.	Artikel	Maat
ARCELLORMITTAL	Derissen Marc	66254	1/11/2010		1001452003		LAGE SCHOEN JALONAGER S3 HRO SRC	40
ARCELLORMITTAL	Kroese Marc	66255	1/11/2010	Kroese croom ppd	1007222002		HANDSCHOEN GRIP-FLEX HPPE PU GRUS	3
ARCELLORMITTAL	Kroese Marc	66256	1/11/2010	Kroese croom ppd	1007222003		HANDSCHOEN GRIP-FLEX HPPE PU GRUS	10
ARCELLORMITTAL	Kroese Marc	66257	1/11/2010	Kroese croom ppd	1007222004		HANDSCHOEN GRIP-FLEX HPPE PU GRUS	11
ARCELLORMITTAL	Kroese Marc	66258	1/11/2010	Kroese croom ppd	1040310	10104211	AFBAKENINGSLIJSUIT GEEL ZWART 100M	
ARCELLORMITTAL	Kroese Marc	66258	1/11/2010	Kroese croom ppd	1003251003	10104337	OVERALL TYVEK CLASSIC	L
ARCELLORMITTAL	Kroese Marc	66258	1/11/2010	Kroese croom ppd	1003251004	10104338	OVERALL TYVEK CLASSIC	XL
ARCELLORMITTAL	Lenaerts Karel	66262	2/11/2010	lenaerts Karel	1015106		BRIL PROTEGE PC/IO AK (Zw)	
ARCELLORMITTAL	Lenaerts Karel	66262	2/11/2010	lenaerts Karel	1009650003	10104129	BROEKSRIEM WEBBING	120
ARCELLORMITTAL	Lenaerts Karel	66262	2/11/2010	lenaerts Karel	1001873006		HOE SCHOEN ORIGIN 2000 845193 CIH	43 Uhi
ARCELLORMITTAL	Lenaerts Karel	66262	2/11/2010	lenaerts Karel	1013370001		MONSANTO CONCEPT STANDARD FP-WHEEL-30MM	Blauw
ARCELLORMITTAL	Lenaerts Karel						MONSANTO CONCEPT STANDARD FP-WHEEL-	

Sold To	Sold To Name	Material Group	November, 2010 - November, 2011
112	Arcelor Steel Belgium / Site Gent		€ 3.207.391,25
		HEAD PROTECTION	€ 152.609,71
		FACE PROTECTION	€ 231.496,14
		HEARING PROTECTION	€ 132.333,18
		RESPIRATORY PROTECTION	€ 376.237,44
		HAND AND ARM PROTECTION	€ 955.766,13
		CLOTHING	€ 636.678,17
		FOOT PROTECTION	€ 372.234,07
		FALL PROTECTION	€ 122.270,98
		HYGIENE AND SKIN	€ 3.250,32
		MANAGEMENT OF DANGEROUS GOODS	€ 2.700,00
		GAS DETECTION	€ 8.587,60
		FIRST AID	€ 1.300,60
		ERGONOMICS	€ 1.472,85
		HEAT-RESISTANT MATERIAL	€ 17.087,84
		EMERGENCY SHOWERS & EYE RINSING	€ 18.615,31
		SERVICES	€ 173.855,56
		OTHER	€ 895,35
<b>Total</b>			<b>€ 3.207.391,25</b>



# SUPPLY CHAIN ALIGNMENT

Inzicht door rapportering

Het veiligheidsproces beheren

INZICHT DOOR RAPPORTERING

Gereserveerde Voorraad

Rapportage van Service Levels

Reserved Stock: Detail Information  
Customer: ARCELOR-112, ARCELOR-51937

Product Nr	Product Desc	SL	Star Loc	Class	Pos. Type	Unit	Contract	ROP	Stock	13	11	2	3	4	5	6	7	8	9	10	11	Total	Rotation
1000050	SPEC TEMPO PC GREY (BLA)	112	ARCELOR-112	Lumpy	NORM	31/12/2011	100	100	0	0	10	88	0	116	100	0	0	20	0	0	0	354	0.3 > 4
1000172	IDRA (HELMET + FACE SCREEN)	112	ARCELOR-112	Lumpy	NORM	31/12/2011	50	50	53	125	100	160	50	0	0	0	90	0	30	0	0	607	0.3 > 12
1000283	CRADLE IDRA TEXTILE	112	ARCELOR-112	Lumpy	BANC	31/12/2011	20	0	0	50	0	0	30	0	40	40	0	10	10	10	0	190	0.3 > 12
1000286	CRADLE L'P9SD	112	ARCELOR-112	Lumpy	NORM	31/12/2011	40	40	30	66	0	0	66	0	70	0	0	20	0	0	0	252	0.3 > 12
1000286	CRADLE L'P2SE	112	ARCELOR-112	Lumpy	NORM	31/12/2011	60	110	100	50	185	0	150	0	0	370	0	185	0	50	0	1.090	0.3 > 12
1000300	SWEATBAND FR IRIS/DRAYKARA HELMET	112	ARCELOR-112	Lumpy	NORM	31/12/2011	100	100	0	0	225	0	0	0	0	150	0	100	0	0	0	475	0.3 > 6
1000309	SWEATBAND NOMAZ SELF-ADHESIVE HELMET	112	ARCELOR-112	Lumpy	NORM	31/12/2011	180	180	0	0	240	0	0	0	240	0	240	0	48	24	0	792	0.3 > 6
1000493	SDMAR SPEC S39 MG CLEAR (BLUGREY)	112	ARCELOR-112	Fast	BANC	31/12/2011	0	0	500	500	250	750	500	750	0	750	0	1.750	0	500	0	6.250	0.3 > 12
1000577	SPEC LOGO S39 GREEN 56-16 (MELTING)	112	ARCELOR-112	Lumpy	BANC	31/12/2011	30	0	20	30	0	30	0	30	0	0	20	0	21	20	0	181	0.3 > 12
1000618	OSGIE 9403 CA CLEAR AS	112	ARCELOR-112	Lumpy	BANC	31/12/2011	120	120	152	0	0	0	0	0	0	120	0	0	0	0	0	272	0.3 > 2-4
1000646	SDMAR FACE SCR PC CLEAR 25X500MM	112	ARCELOR-112	Fast	BANC	31/12/2011	100	100	50	150	50	150	0	100	150	100	150	0	100	0	1.000	0.3 > 12	
1000700	SDMAR SCREEN FRAME 60X120MM	112	ARCELOR-112	Dying	BANC	//	0	13	0	15	20	0	0	18	0	0	0	0	0	0	0	56	0.3 > 4
1000706	SDMAR SCREEN FRAME 60X120MM	112	ARCELOR-112	Dying	BANC	//	0	20	0	30	0	0	0	40	0	0	0	0	0	0	0	70	0.3 > 4
1000720	WELD HELM AUF 9002X SW 50X107 3-W/13	112	ARCELOR-112	Dying	BANC	31/12/2011	5	0	7	0	0	0	0	0	0	0	0	0	0	0	0	7	0.3 > 12
1000801	SCA CARBER HELMET ALU (EXTRA SEALING)	112	ARCELOR-112	Fast	NORM	31/12/2011	100	100	0	120	80	80	100	0	80	80	80	0	100	0	0	800	0.3 > 12
1000845	THROATH PROTECTION TECAWELD	112	ARCELOR-112	Dying	BANC	31/12/2011	0	10	0	0	0	2	0	0	0	0	0	0	0	0	0	2	0.3 > 1
1000947	PROTECT LENS INSIDE 9002X	112	ARCELOR-112	Lumpy	NORM	31/12/2011	20	20	0	125	0	0	0	0	0	0	125	0	0	0	0	250	0.3 > 12

Report: ReservedStock, Generated on: 20/12/2011 10:57, Page: 1 from 7

Sold To: 175

Year	Month	Date	Number of Orderlines	Service Level %
2011			89	93,40 %
	July 2011		23	82,61 %
	August 2011		10	100,00 %
	September 2011		18	100,00 %
	October 2011		16	88,28 %
	November 2011		6	100,00 %
	December 2011		16	100,00 %





RETURN ON SAFETY®

# MENS & ORGANISATIE

Veiligheid in de praktijk



# MENS & ORGANISATIE

## GEDRAG EN CULTUURVERANDERING

**Veiligheid op de werkvloer**

Onze partner: **Samurai@Work**



Advies over veiligheid en welzijn via **totaalaanpak**: analyse, advies, ontwerp, implementatie en monitoring

**Multidisciplinair team** van consulenten, ergonomen, trainers, methodologen, preventieadviseurs en technici

**Volledig producten- en dienstenpakket** gaande van praktische trainingen, coaching met een toegevoegde waarde en attitudetrainingen tot een strategische benadering van welzijn

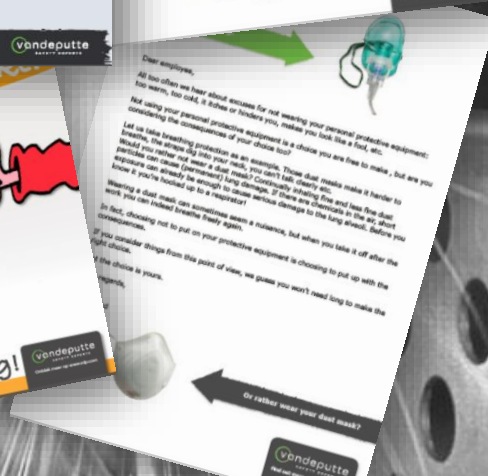
# MENS & ORGANISATIE

## GEDRAG EN CULTUURVERANDERING

### HULPMIDDELEN

Elk jaar maakt de kalender van Vandeputte deel uit van een **uitgebreide campagne voor eindgebruikers, met een aantal communicatiehulpmiddelen zoals posters, motivatiebrieven, foto's enz.**

Deze kunnen worden gedownload op [www.vandeputtesafety.com](http://www.vandeputtesafety.com) en dat volledig **gratis**.



**RETURN ON SAFETY®**

# NAZORG

**Levensduur van PBM's verhogen**

**MAINTENANCE SERVICES**



**Onderhoud & Certificatie van PBM's**

**Adem, Val, Gasdetectie, Prévor & Nooddouches**

**Gestructureerde A tot Z opvolging**

**Gegarandeerde kwaliteit**

**On- en Off-Site dienstverlening**

**Snelle doorlooptijd**





## MAINTENANCE SERVICES

### Onderhoud en certificatie van PBM's

- **Adem, Val, Gasdetectie, Nooddouches, Prévor**
- **Overzichtelijke, gestructureerde A tot Z opvolging**
  - Registratie van alle toestellen
  - Testverslag bij uitlevering
  - Oproep tot volgend onderhoud
  - 1 aanspreekpunt
- **Gegarandeerde kwaliteit**
  - gecertificeerde technici met ervaring
  - uitsluitend merken waarvoor we over het certificaat beschikken
- **On en Off site dienstverlening**
  - Centrale werkplaats te Puurs
  - Bezoek ter plaatse met mobiele servicewagen
- **Snelle doorlooptijd**
  - 400 onderdelen op voorraad
  - wekelijkse leveringen



## PBM's op Maat

Onze in-house partner: **Custom Safety**

Meting, productie en distributie van op maat gemaakte **gehoor- en gezichtsbescherming** voor industriële eindgebruikers.

- ➔ **Correctieveiligheidsbrillen** aangepast aan uw industriële omgeving en de aanwezige risico's
- ➔ Digitale productie van **gehoorbescherming op maat** (otoplastieken)
- ➔ **Mobile Service** met maatopname ter plaatse voor:
  - correctieveiligheidsbrillen
  - otoplastieken
  - veiligheidsschoenen



# VANDEPUTTE @

kanaal  
canal 7

<http://kanaalz.knack.be/nieuws/hogtechnologisch-distributiecentrum/video-normal-550277.html>

<http://kanaalz.knack.be/business-communities/z-veiligheid-welzijn-3-29-10-15/video-normal-621475.html>

<http://canalz.levif.be/business-communities/z-securite-bien-etre-29-10-15/video-normal-430429.html>

**VRAGEN?**





**VRAGEN?  
QUESTIONS ?**

Bonne continuation !  
Prettige werksessie !

