

Branddetectie d.m.v. cameratechnologie



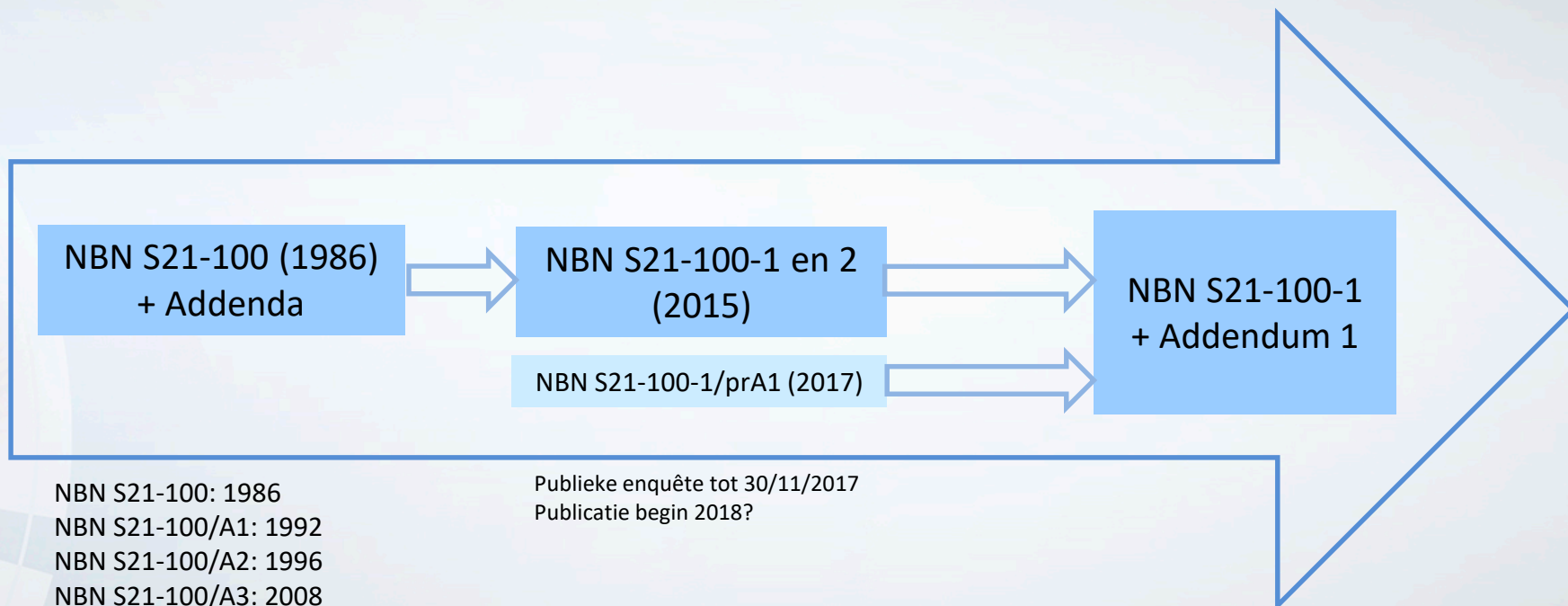
INTEGRALE
BEVEILIGINGS-
CONCEPTEN

OSID
by  **xtralis**

SmokeCatcher[®]
by **ARANI**

Honeywell
THE POWER OF **CONNECTED**

Evolutie NBN S21-100



NBN S21-100: 1986
NBN S21-100/A1: 1992
NBN S21-100/A2: 1996
NBN S21-100/A3: 2008
NBN S21-100/A4: 2006
NBN S21-100/A5: 2006
NBN/DTD S21-100-1: 2014

Publieke enquête tot 30/11/2017
Publicatie begin 2018?

Open-area Smoke Imaging Detector



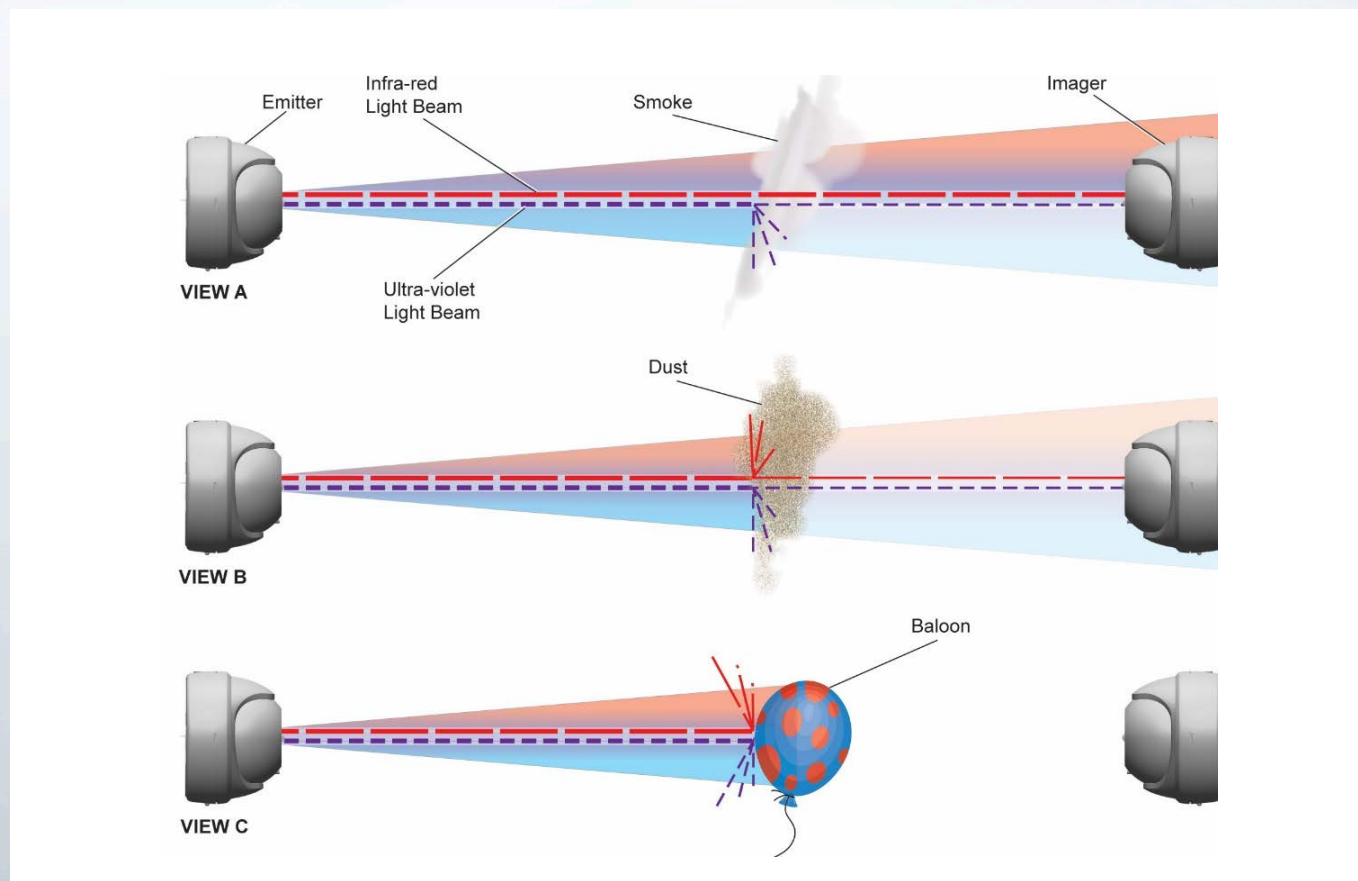
Beperkingen van traditionele systemen

- Storingsgevoelig voor
 - Stof
 - Vogels en insecten
 - Vreemde voorwerpen
 - Mist en stoom
- Hoge installatie- en onderhoudskost
 - Moeilijk af te regelen
 - Gevoelig aan uitzetting van gebouwen
- Reageert op omgevingslicht
- Reageert verschillend op diverse rooktypes



OSID - Werkingsprincipe

- 2 verschillende golflentes: IR + UV
- Verschillende emitters worden softwarematig gedecodeerd op de imager
- De relatieve sterkte van beide signalen vormt een maat van rookdetectie
- De imager compenseert softwarematig het verloop i.f.v. bewegende gebouwen
- Er zijn verschillende optieken beschikbaar voor de imager i.f.v. de te bewaken ruimte



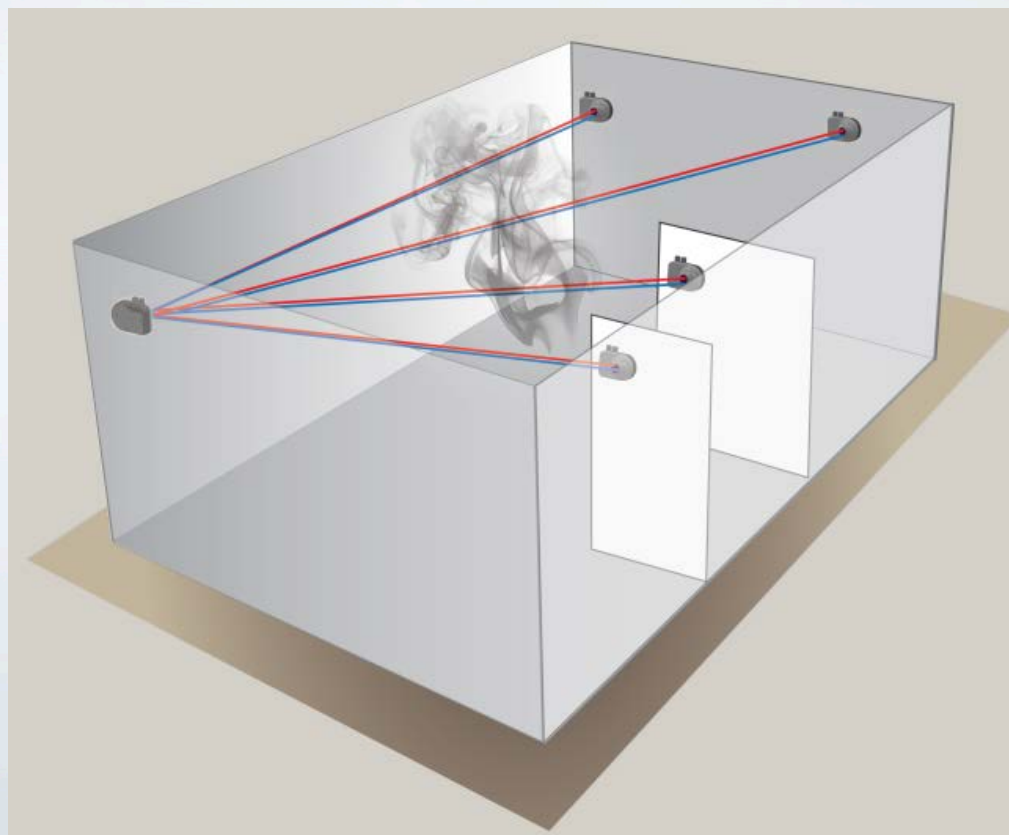
OSID - Werkingsprincipe

- 2 verschillende golflentes: IR + UV
- Verschillende emitters worden softwarematig gedecodeerd op de imager
- De relatieve sterkte van beide signalen vormt een maat van rookdetectie
- De imager compenseert softwarematig het verloop i.f.v. bewegende gebouwen
- Er zijn verschillende optieken beschikbaar voor de imager i.f.v. de te bewaken ruimte



OSID: Innovatie in detectie!

Lenzen van 10°, 45° & 90° zichtveld



Tot 7 emitters kunnen gericht worden op 1 imager



OSID: Innovatie in detectie!

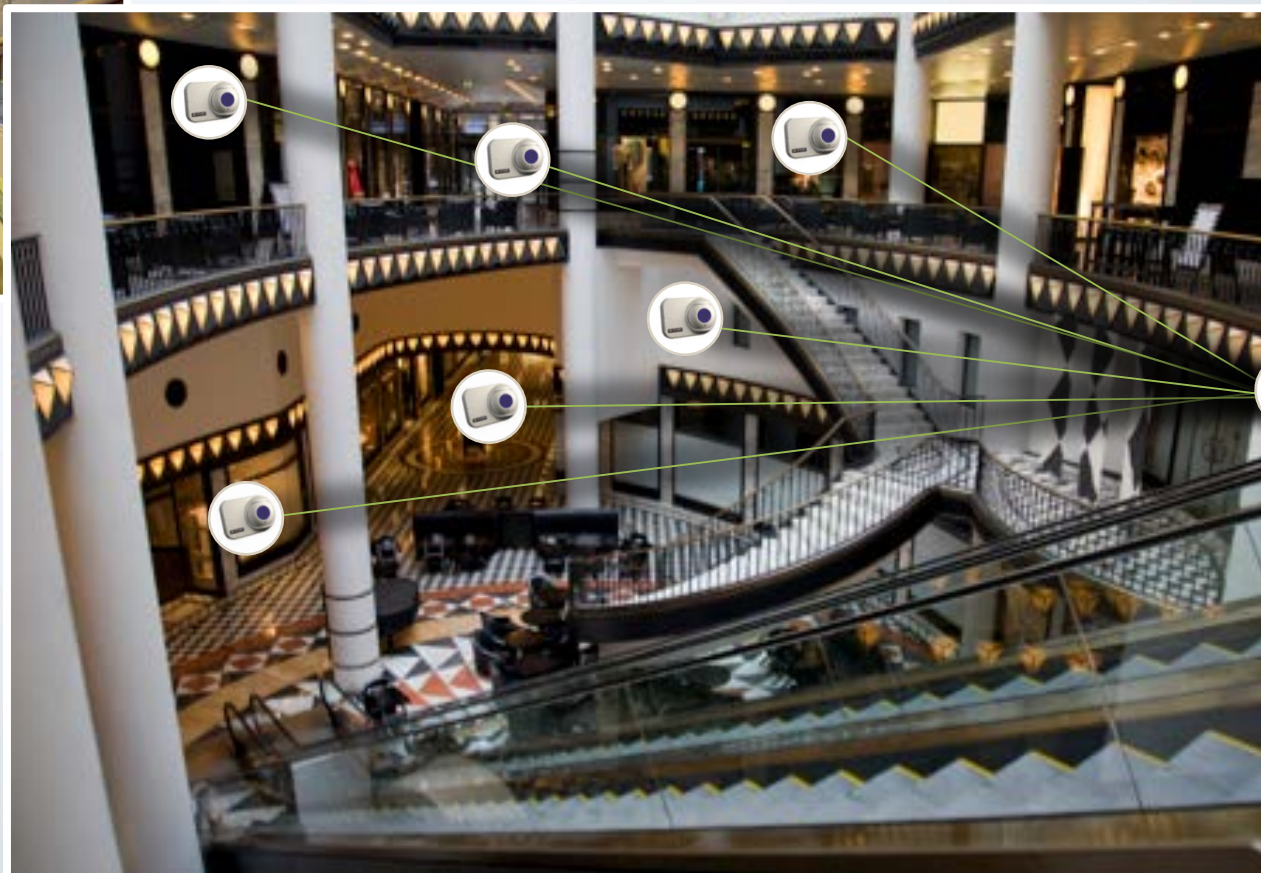
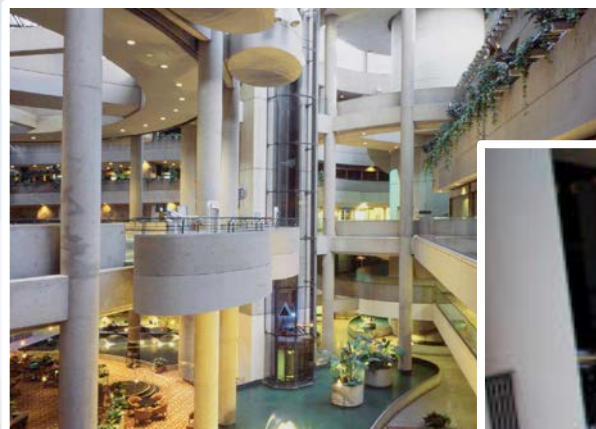
Lenzen van 10°, 45° & 90° zichtveld



Emitters

Tot 7 emitters kunnen gericht worden op 1 imager

Toepassingsgebied: Winkelcentra



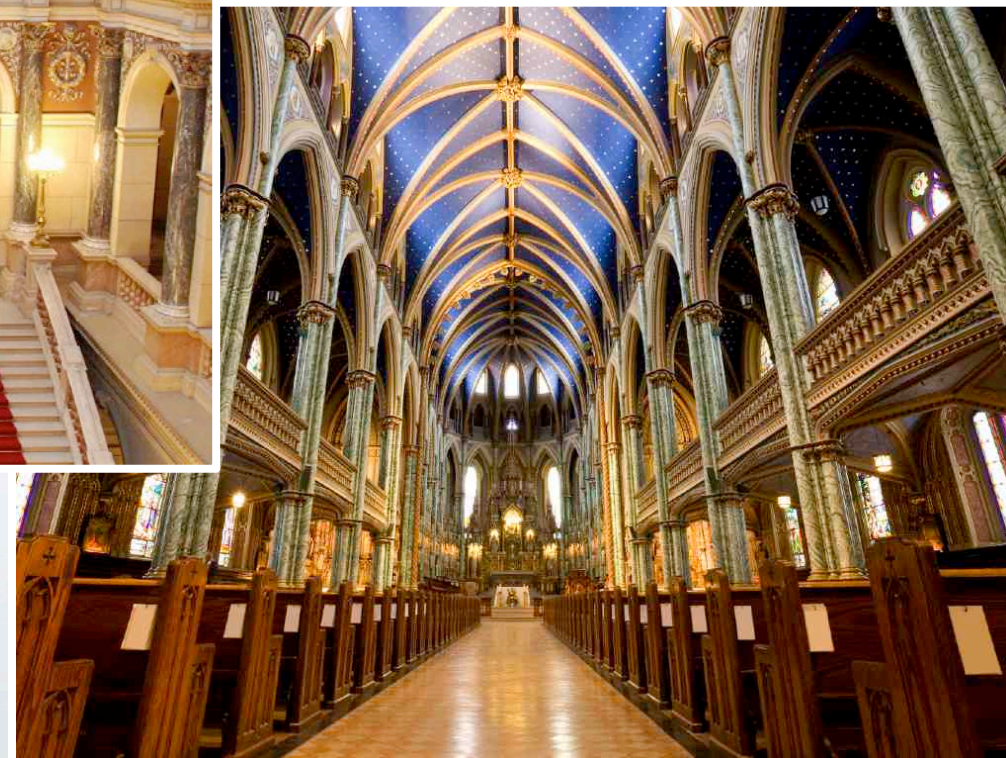
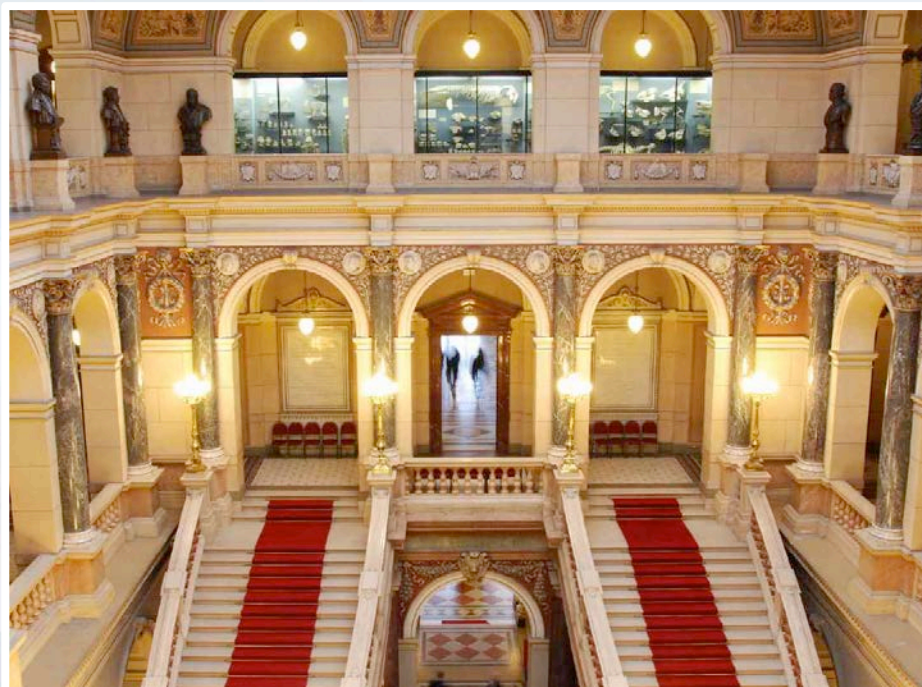
Toepassingsgebied: Galerijen - Atria



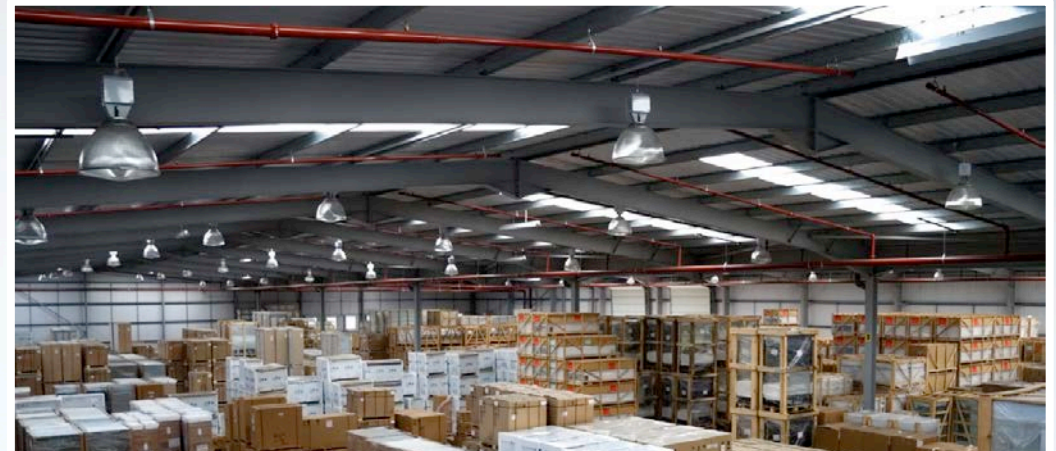
Toepassingsgebied: Treinstations - Luchthavens



Toepassingsgebied: Musea - Erfgoed



Toepassingsgebied: Industrie - Logistiek

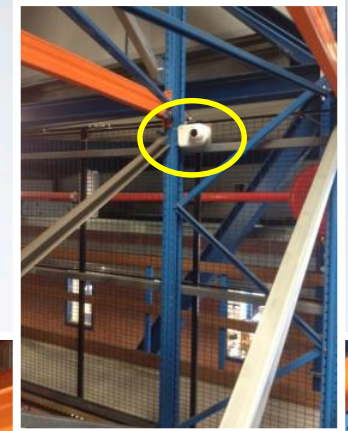


Toepassingsgebied: Hoogbouw - Stockers



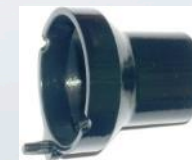
Automatisch magazijn

- Opening: 15 cm x10 cm
- Beam lengte: 170m
- OSI-10 met OSE-HPW



Toebehoren

- Beschermingsnet
 - Beschermst tegen vandalisme en accidentele schade
- Omgevingsbehuizing
 - Bijkomende IP66 omgevingsbehuizing voor harde omgevingen
- Anti-condensatie film
 - Bijkomende film voor emitters en omgevingsbehuizingen
- OSI-10 Bescherming tegen lichtinval
 - Beschermst OSI-10 tegen fel licht buiten een 30° hoek



SmokeCatcher[®]

by ARAANI[®]

VIDEO SMOKE DETECTION
FOR CRITICAL ENVIRONMENTS



Vroegtijdige detectie

Video Smoke Detection sees it first



SmokeCatcher

Traditional smoke detection

Visuele verificatie

- Exacte locatie van het incident
- Info over de aanwezigheid van personen
- Info over de aard van de brand
- Evolutie van het incident
- Oorzaak - bewijs



Tekortkomingen traditionele detectie

Sterk vervuילend



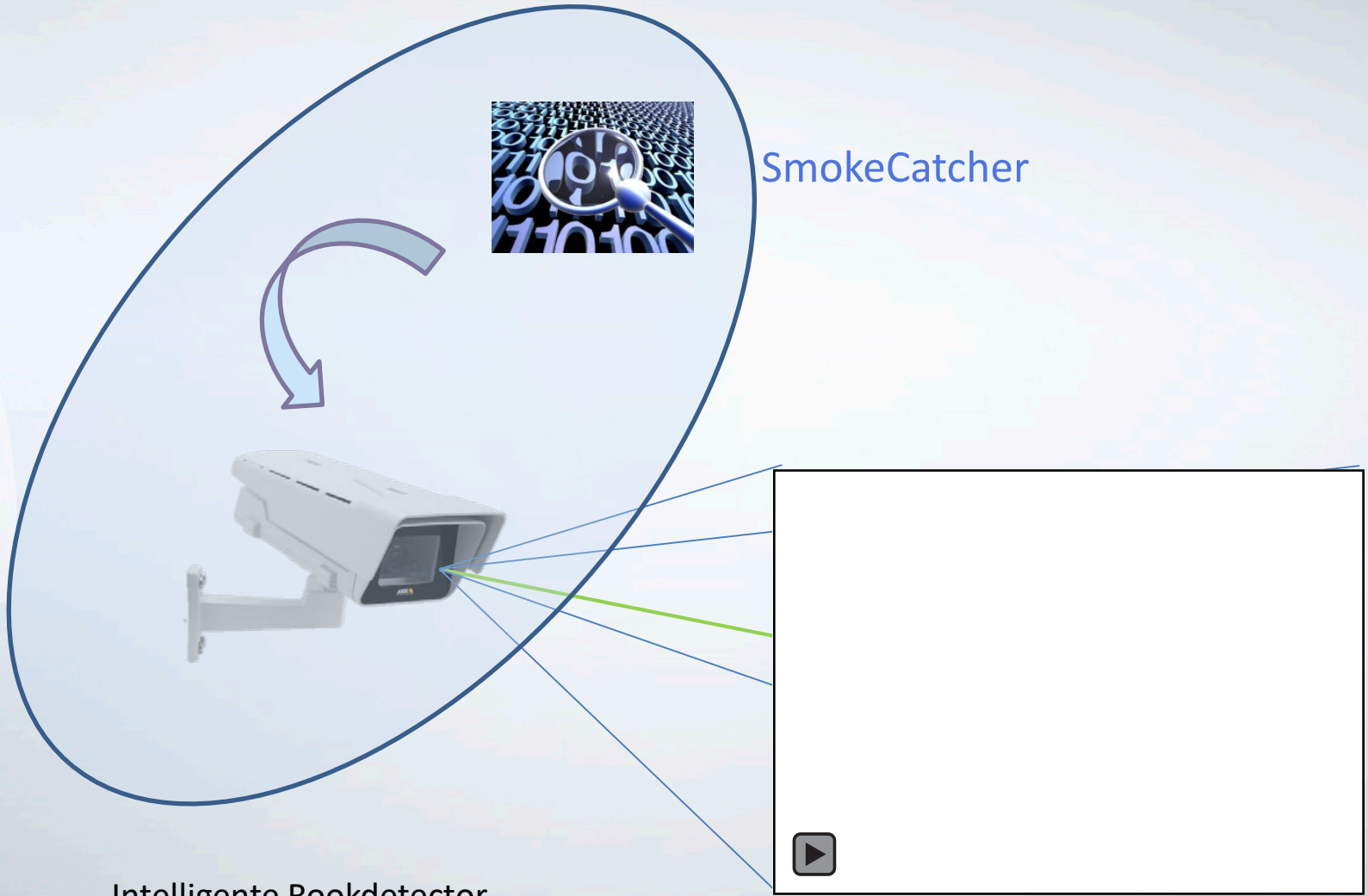
Grote hoogte



Grote risico's



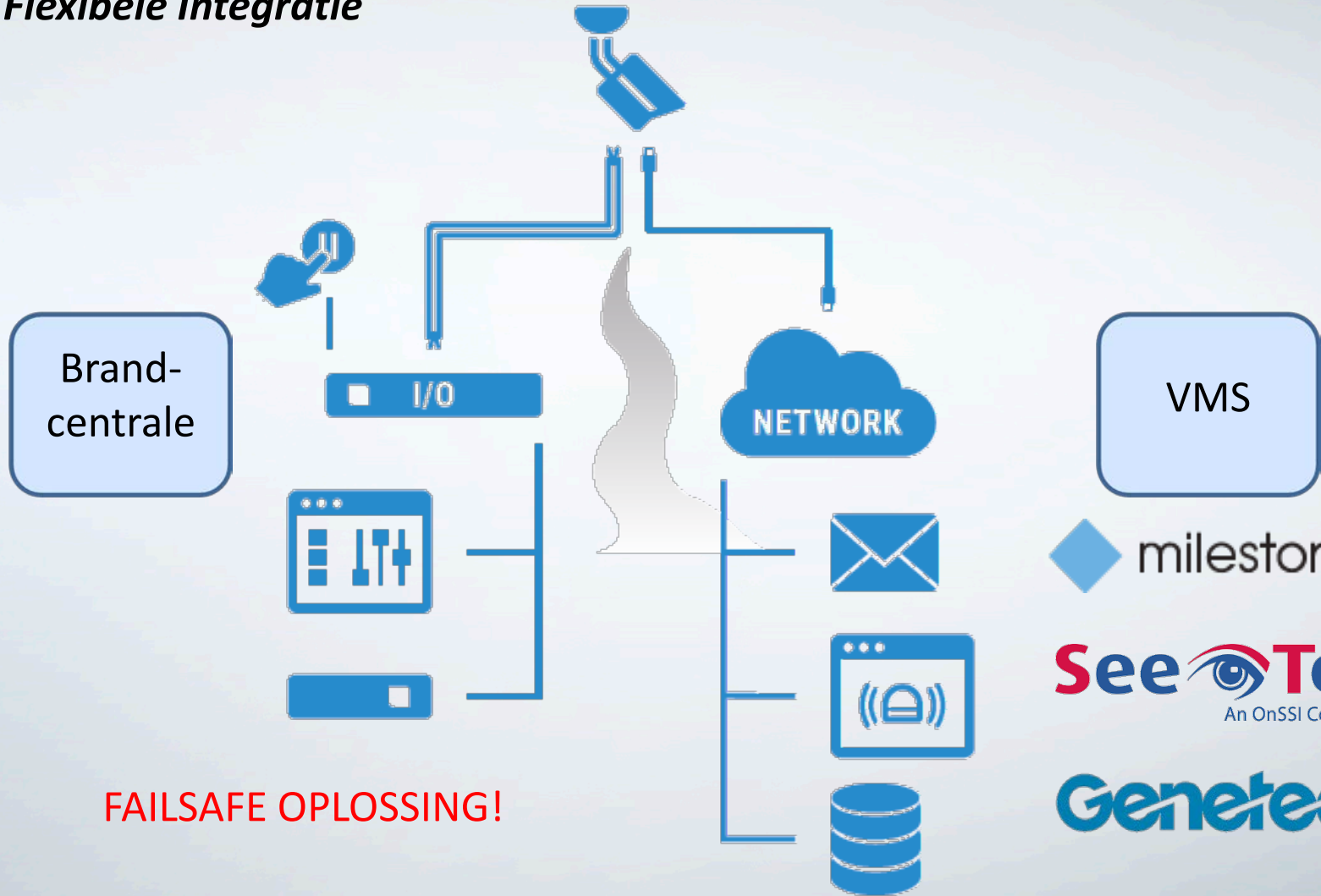
Principe



Intelligente Rookdetector

Principe

Flexibele Integratie



FAILSAFE OPLOSSING!

Toepassingsgebied

Richtlijnen:

1. Voor plaatsing binnen of in overdekte zones



Toepassingsgebied

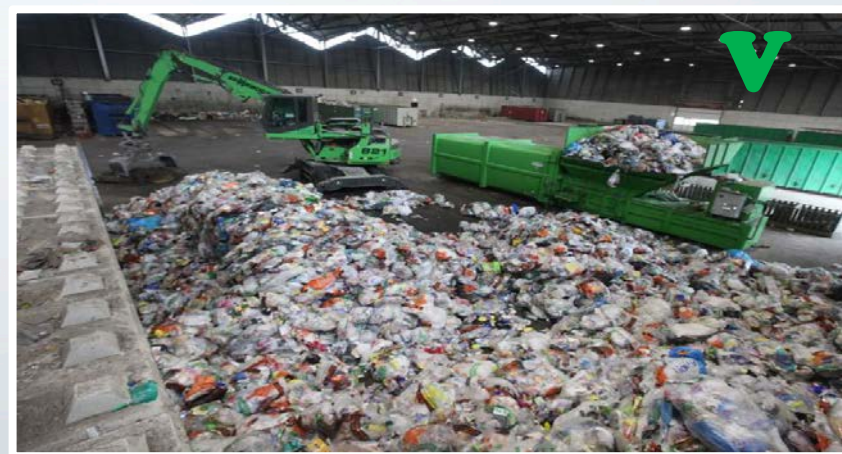
Richtlijnen:

1. Voor plaatsing binnen of in overdekte zones
2. Voldoende licht: 15 lux 24/7
3. Open zichtveld



Toepassingsgebied

Hoge risico's



Enkele toepassingen

Chemische plants:

Uitdagingen:

- Snelheid van detectie
- Extreme omstandigheden
- Visuele controle





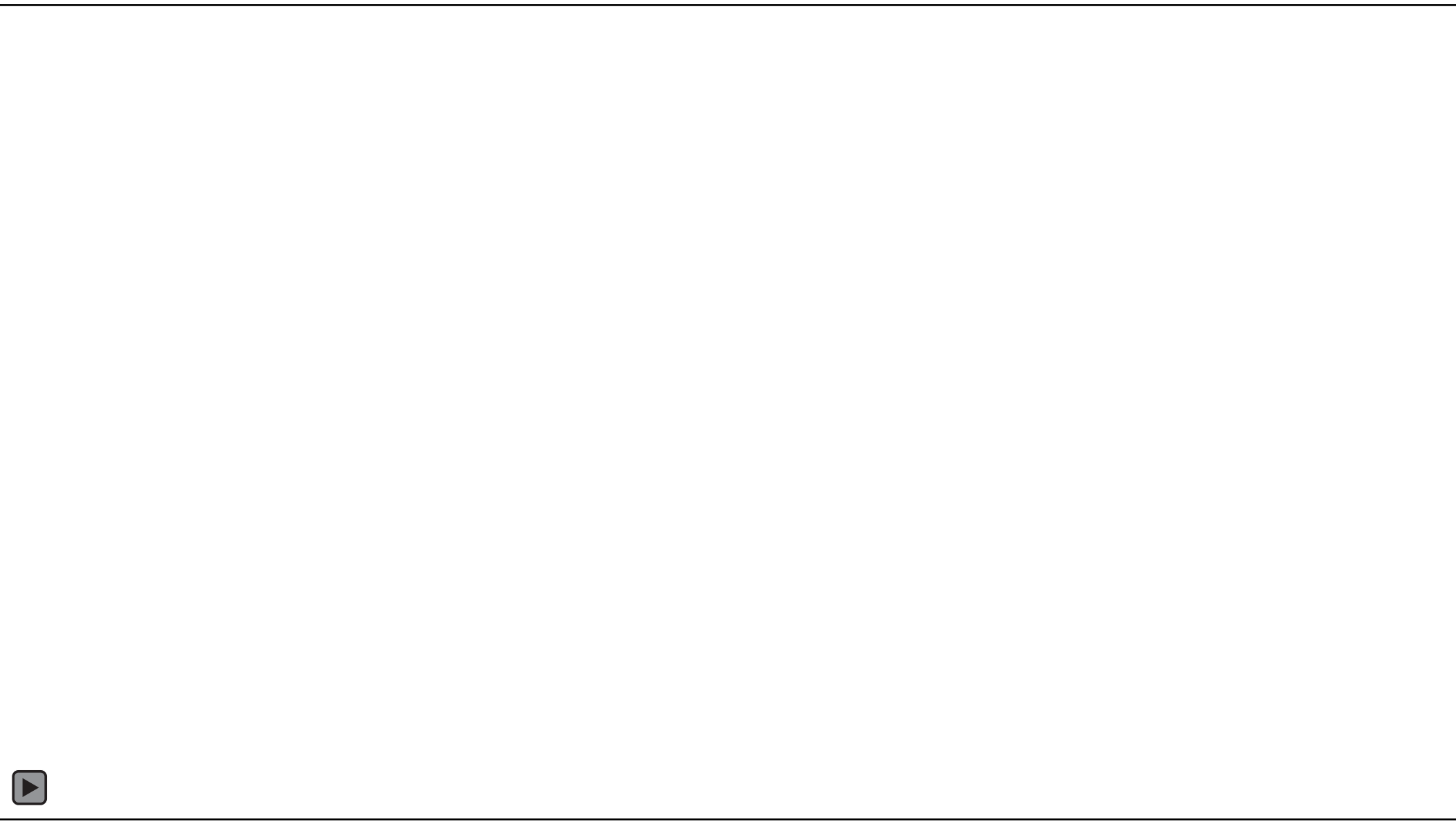
Enkele toepassingen

Afvalverwerking:

Uitdagingen:

- Extreme omstandigheden
- Hoogte
- Hoog risico op spontane ontbranding

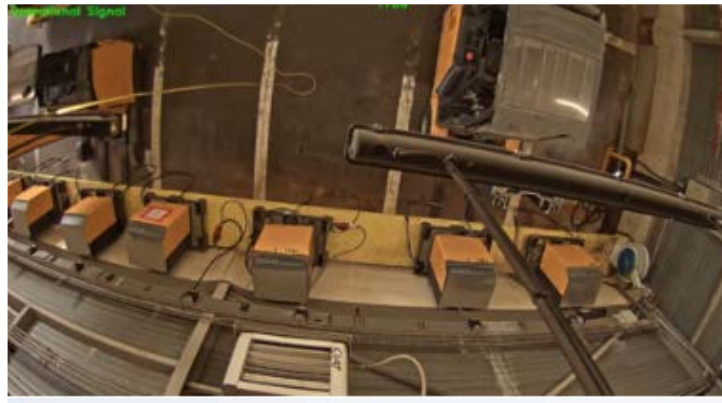




Enkele toepassingen

Kritische hotspots in bedrijven

Batterij laadstations



Verbrandingsovens

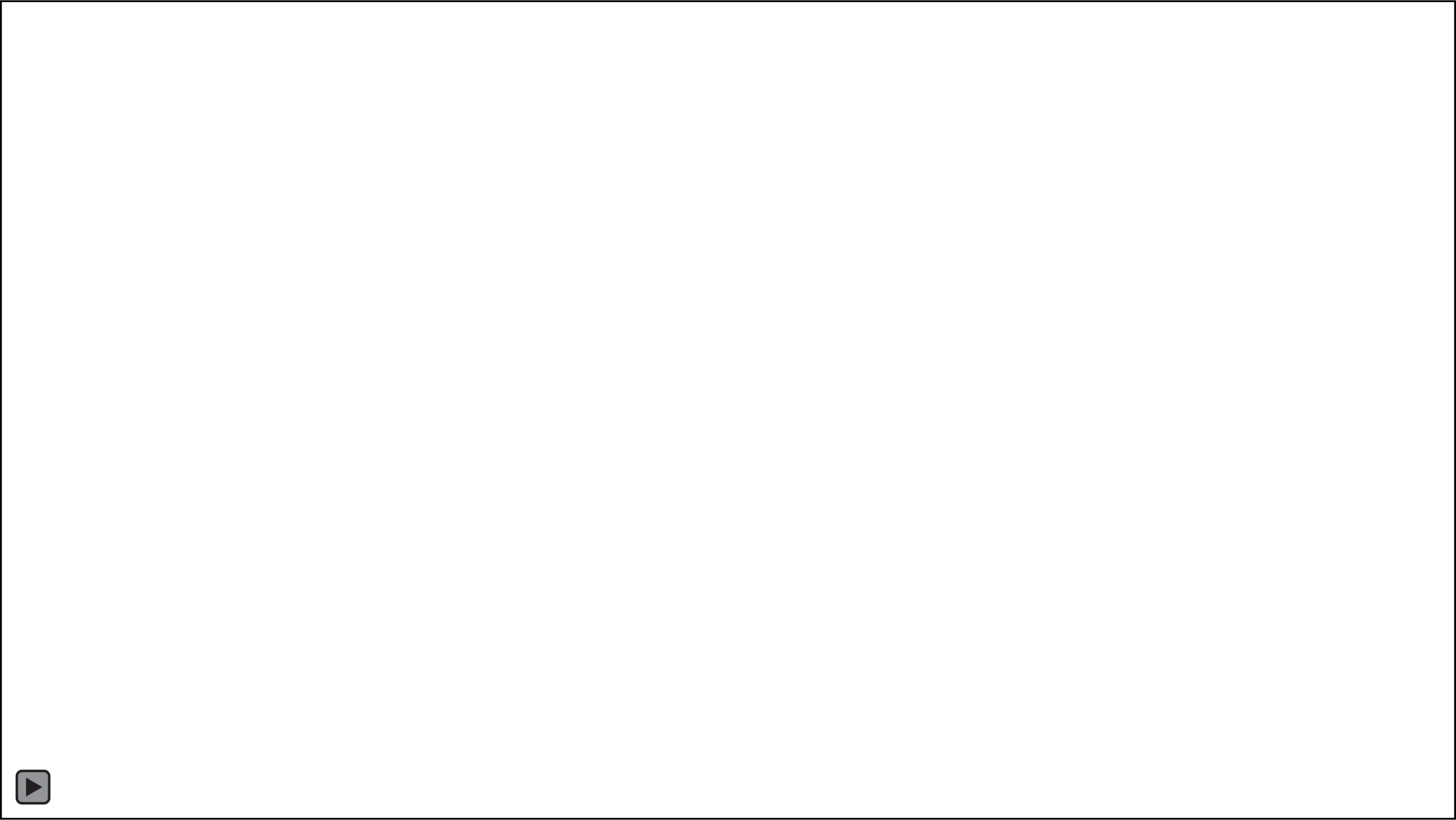


Brander



Stookruimte







Dank voor uw aandacht

