

ACCENT ♥

**Interimarbeid: relatie
inlener-uitlener, onthaal,
verantwoordelijkheden
betrokken partijen**

Evolutie naar een goede samenwerking tussen ATS en Accent

ATS **ACCENT** ♥
GROEP

ACCENT ♥

BLUE	WHITE	CONSTRUCT
ACCENT.JOBS INDUSTRY SERVICES	ACCENT.JOBS SELECT SERVICES	ACCENT.CONSTRUCT
ACCENT.JOBS FOOD SERVICES	ACCENT.JOBS TECHNICAL FORCES	ACCENT.CONSTRUCT MAX
ACCENT.JOBS TECHNICAL BLUE	ACCENT.JOBS JOBS4SHOPS	ACCENT.CONSTRUCT FOREIGN RECRUITMENT SERVICES
ACCENT.JOBS LOGISTICS	ACCENT.JOBS TELETALENT	ACCENT.CONSTRUCT MANAGEMENT
ACCENT.JOBS FOREIGN RECRUITMENT SERVICES	ACCENT.JOBS IT SERVICES	
ACCENT.JOBS NATIONAL ACCOUNTS	ACCENT.JOBS FINANCIAL FORCES	

#TalentAcquisition

32K
15000
141.784
+35%
+34,6%
+463.192
ACCENTJOBS
www.accentjobs.be



Elke werknemer moet 's avonds niet alleen **gezond** en **veilig** terug naar huis kunnen gaan, maar ook **tevreden** zijn of haar dagtaak kunnen beëindigen!

Evolutie naar een goede samenwerking tussen ATS en Accent



ACCENT ♥

van Dale

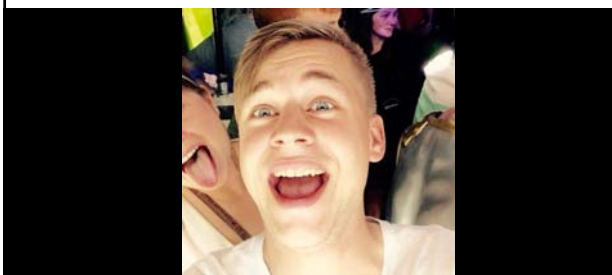
sa·men·wer·ken (werkte samen, heeft samengewerkt)

1 in onderling overleg werken

ACCENT ♥

ACCENT ♥

Brecht De Vos





#Partnership
Samenwerking met een andere partij op een commerciële en niet-commerciële basis om een gemeenschappelijke doelstelling te realiseren.



